

## INHALT

Hinweis zum Betriebsurlaub	2
Eckkorpus	2
Zuschnitt mit abweichender Kante	4
Korpuskanten wählbar	4
Maximale Korpusbreite auf 1.600 mm erweitert	5
Sockelrücksprung seitlich definierbar	5
Abschließbare Schubkästen	6
Maßpfeile beim Fachboden verbessert	7
Variabler konstruktiver Fachbodenverbinder	8
Neue Einfügevarianten Klappbeschlag	8
Griffhöhe millimeterweise steuern	9
Kalkulierbare Sonderanfragen	9
Drehstangenschloss ohne Knauf	10
Standard Rücksprung für Fachböden geändert	10
Rohspanplatte Front als Schablone	10
Schiebetüren ohne Material konfigurieren	11
MDF Grundierfolie um lackierfähige Dünnkante ergänzt	11
Fehler verbessert	11

## HINWEIS ZUM BETRIEBSURLAUB

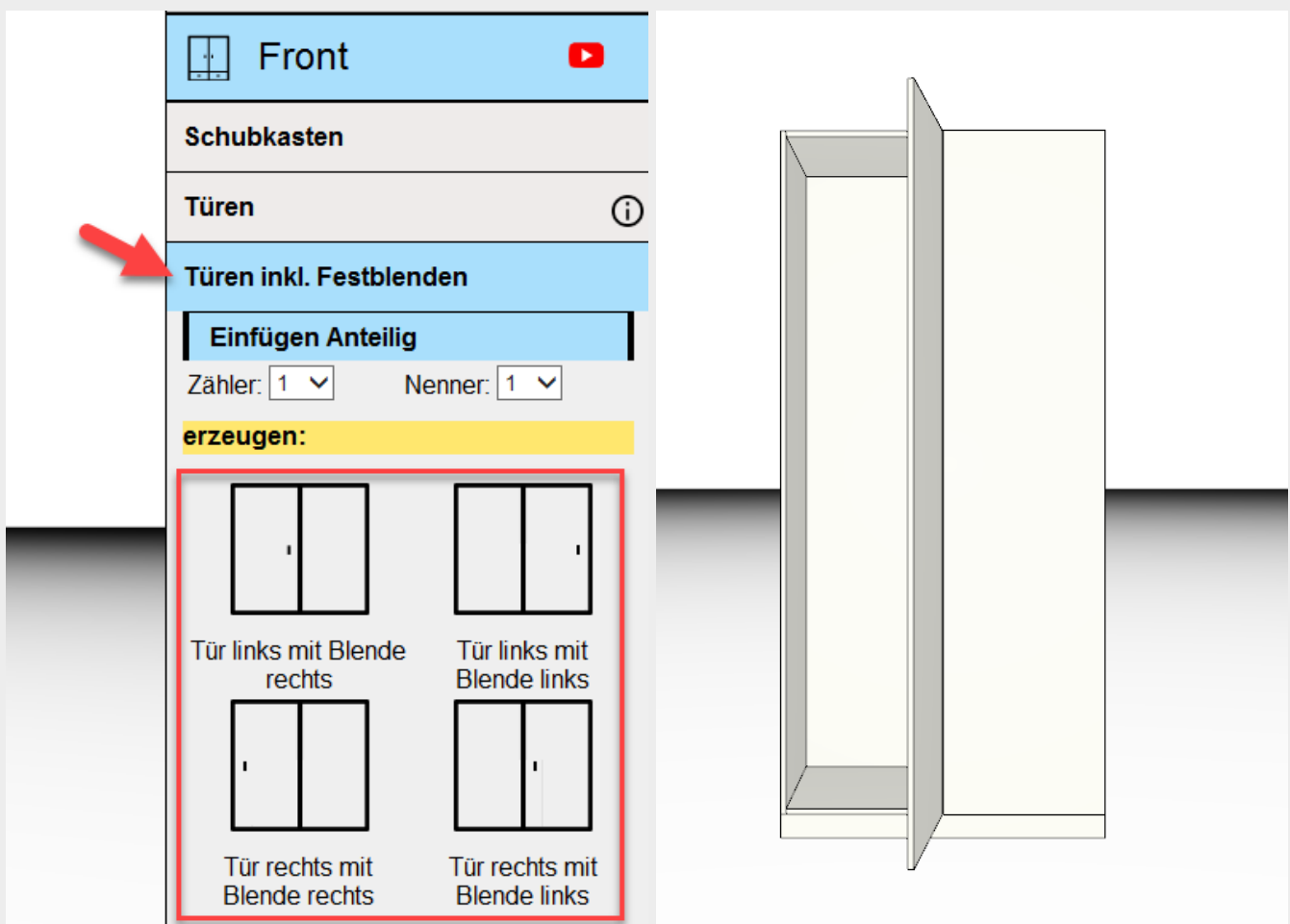
Auch in diesem Jahr findet zwischen den Jahren unser Betriebsurlaub statt. Um Ihre Lieferung noch in diesem Jahr zu erhalten bestellen Sie bitte bis spätestens 21.11.23

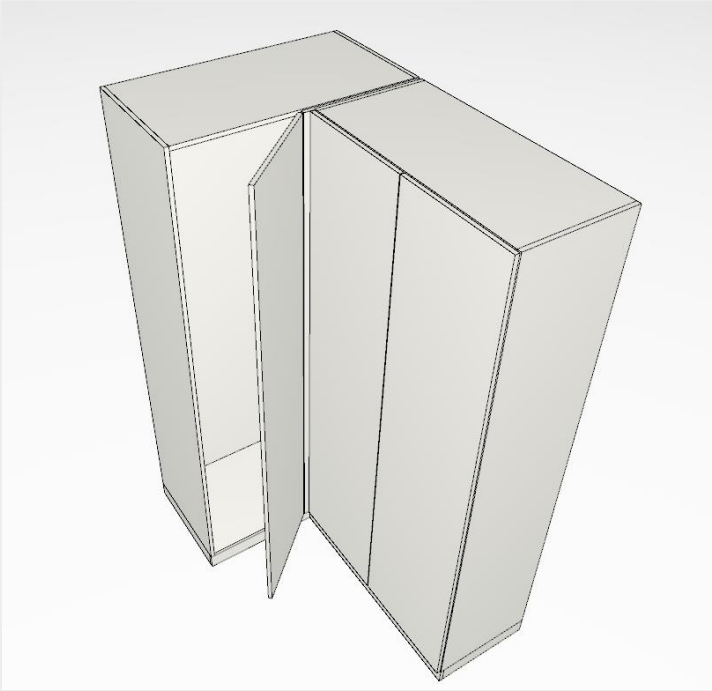
Bitte haben Sie Verständnis, dass dies nicht als verbindliche Lieferzusage gilt.

Die letzte Lieferung im Jahr 2023 findet in KW 51 statt. Die erste Lieferung im neuen Jahr erfolgt in KW 4.

## ECKKORPUS

Mit unserer neuen Frontblende mit links oder rechts angeschlagener Tür können Sie zukünftig auch Eckkorpuse konfigurieren.

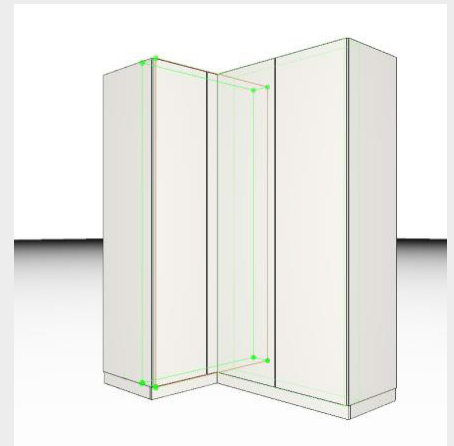
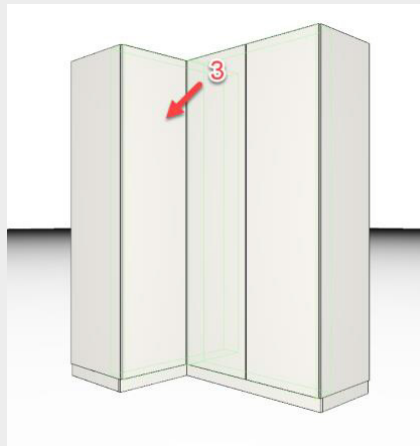
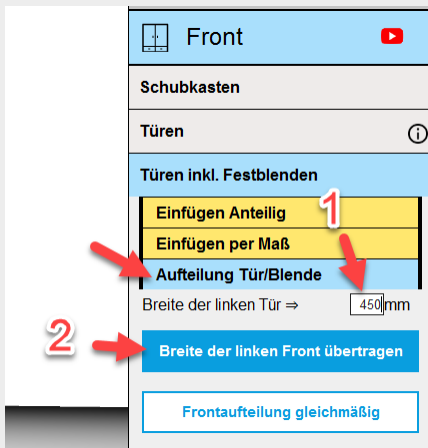




Über die Funktion „Aufteilung Tür/Blende“ können Sie steuern wie breit die jeweilige Front werden soll.

Klicken Sie dazu auf Front → Türen inkl. Festblende → Aufteilung Tür/ Blende

Wählen Sie anschließend das gewünschte Maß für die linke Front aus (1) klicken Sie auf „Breite der linken Front übertragen“ (2) und anschließend auf die Front für die die Aufteilung zugewiesen werden soll. (3)



So erhalten Sie eine ungleichmäßige Aufteilung zwischen der Tür und der Festblende. Über den Schalter „Frontaufteilung gleichmäßig“ können Sie bei Bedarf die Front wieder gleichmäßig verteilen.

## ZUSCHNITT MIT ABWEICHENDER KANTE

Im Zuschnitt ist es mit dem neuen Update möglich vierseitig beliebige Kanten für jeden Zuschnitt mit einer Materialstärke  $\geq 13$  mm auszuwählen. Wählen Sie dazu unter Kantenmaterial die gewünschte Kante und anschließend die Kantenstärke aus.

Bezeichnung

Stärke 19,0 mm

Material Uni  
Weiß  
W 10410 SD Frontweiss (ähnlich -> Uni/B)

Länge 250,00  
250,00mm - 2750,00mm

Breite 100,00  
100,00mm - 1150,00mm

**Achtung: Die Preise im Zuschnitt sind mengengestaffelt. Bei der Konfiguration mehrerer Zuschnitte...**

Kantenmaterial passend zur Dekorauswahl

- Kante 1 2166 DP Basalt Spachtelstruktur (Design/E3)
- Kante 2 3306 BS Murnau Ahorn (Klassik/A2)
- Kante 3 5853 GT Titan (Design/H5)
- Kante 4 6299 BS Kobaltgrau (Uni/F1)
- 25718 NM Marocco Blue (Uni/M6)
- 25726 NM Cameroon Brown (Uni/F4)
- 25727 NM Acai (Uni/K7)
- 25735 NM Black Green (Uni/L8)
- 25737 NM Verde (Uni/L7)
- 26577 BS Kiesel (Uni/E3)
- 27018 BS Kristallweiss (Uni/A5)
- 27018 DP Kristallweiss (Design/E1)
- 27045 BS Champanger (Uni/E2)
- 27049 BS Kaschmir (Uni/E4)
- 27193 PF Platinograu (Uni/H1)

Aktionen Pos. Programm Menge ArtNr Beschreib

Bitte beachten Sie, dass die Kantenauswahl bei Materialien unter oder über 19 mm vorerst geringer ausfällt.

## KORPUSKANTEN WÄHLBAR

Mit dem letzten Update haben Sie bereits die Möglichkeit erhalten Abdeckplatten und Aufdopplungen in der Kantenauswahl anzupassen. Jetzt ist es Ihnen auch möglich die Kanten des Korpus unabhängig von den Sichtkanten zu steuern. Sie finden diese Funktion unter: Oberfläche → Korpus

Hauptgruppe Premiumdekore

Untergruppe Premiumdekore

Dekorauswahl W 10410 SD Frontweiss (al)

**Korpus Kanten Farbe** passend zum Korpus Dekor

Kantenfarbe passend zum Korpus Dekor

**Korpus Vorderkanten Farbe** passend zum Korpus Dekor

Kantenfarbe passend zum Korpus Dekor

## MAXIMALE KORPUSBREITE AUF 1.600 MM ERWEITERT

Die Maximale Korpusbreite ist mit dem neusten Update auf 1.600 mm erweitert worden.

**Korpus**

**Dimensionen**

Die folgenden Maße beziehen sich auf einen Korpus.

Möchten Sie breitere Schränke erzeugen können Sie mehrere Korpusse nebeneinander stellen.

Höhe  mm  
(min. 200 - max. 2.930 mm)

Achtung ab einer Höhe von über 2.750 mm wird zuerst eine RedBox erzeugt.  
Diese kann entfernt werden durch das Setzen von einem Sockel.  
Die Seite darf nicht größer als 2.750 mm sein.

Breite  mm  
(min. 200 - max. 1.600 mm)

Tiefe  mm  
(min. 200 - max. 1.150 mm)

**Korpus erzeugen**

Beachten Sie dabei bitte, dass sich doppelflügelige Türen, Fachböden und Konstruktionsböden nur bis zu einer maximalen Breite von 1.300 mm einfügen lassen. Schubkästen sind nach wie vor auf eine maximale Korpusbreite von 1.200 mm begrenzt.

## SOCKELRÜCKSPRUNG SEITLICH DEFINIERBAR

Sie können den Sockelrückprung nun für jede Seite unabhängig einstellen. Wählen Sie dazu unter: Korpus → Sockel → erzeugen den gewünschten Rückprung für jede Seite aus.

**Sockel**

**erzeugen:**

**Allen Artikeln zuweisen**

**Lokale Eigenschaften beibehalten**

**Einem Artikel zuweisen**

**Einem Bauteil zuweisen**

**Ausführung**

Sockelblende vorne, rechts

**Höhe**

65 mm #Sockelblende\_Hoehhe\_65

**Sockel Rückprung links**

0 mm

**Sockel Rückprung rechts**

0 mm

**Sockel Rückprung vorne**

0 mm

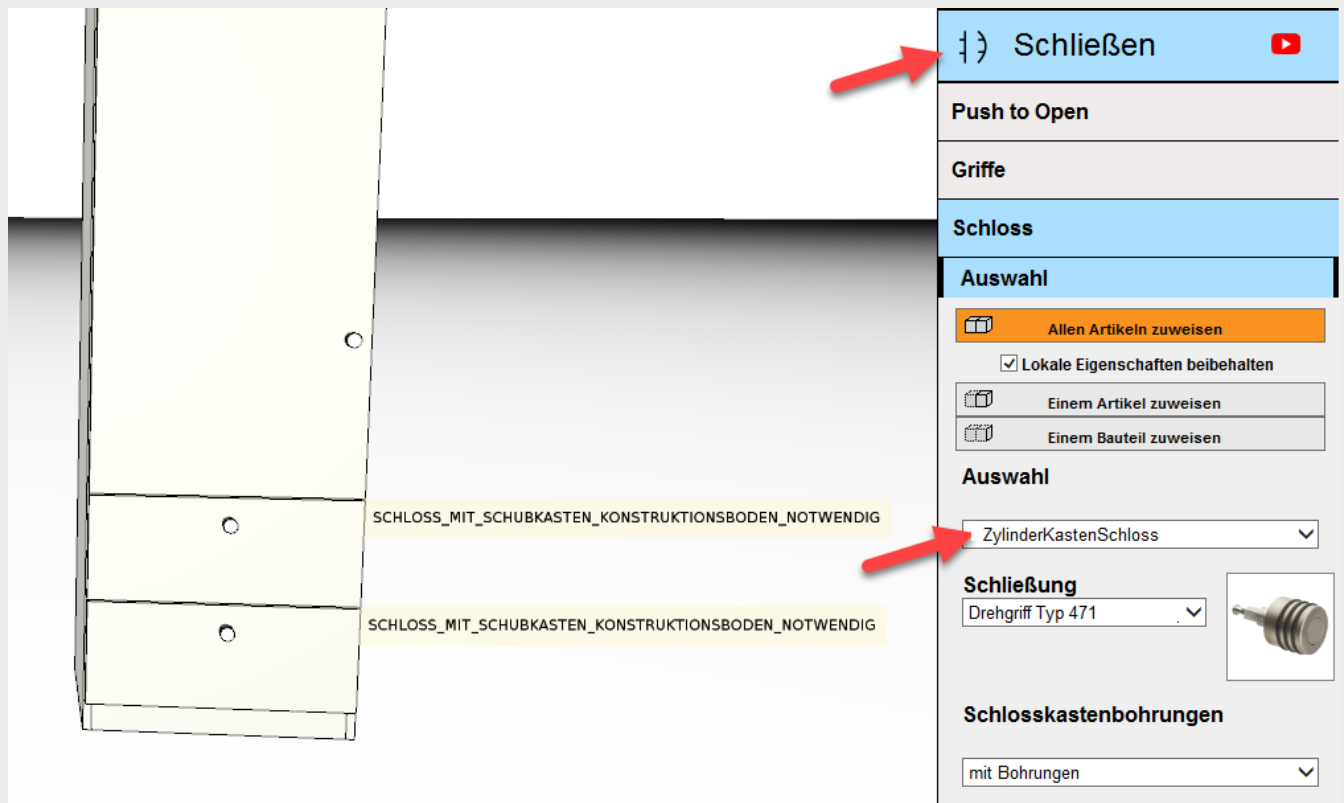
**Sockel Rückprung hinten**

0 mm

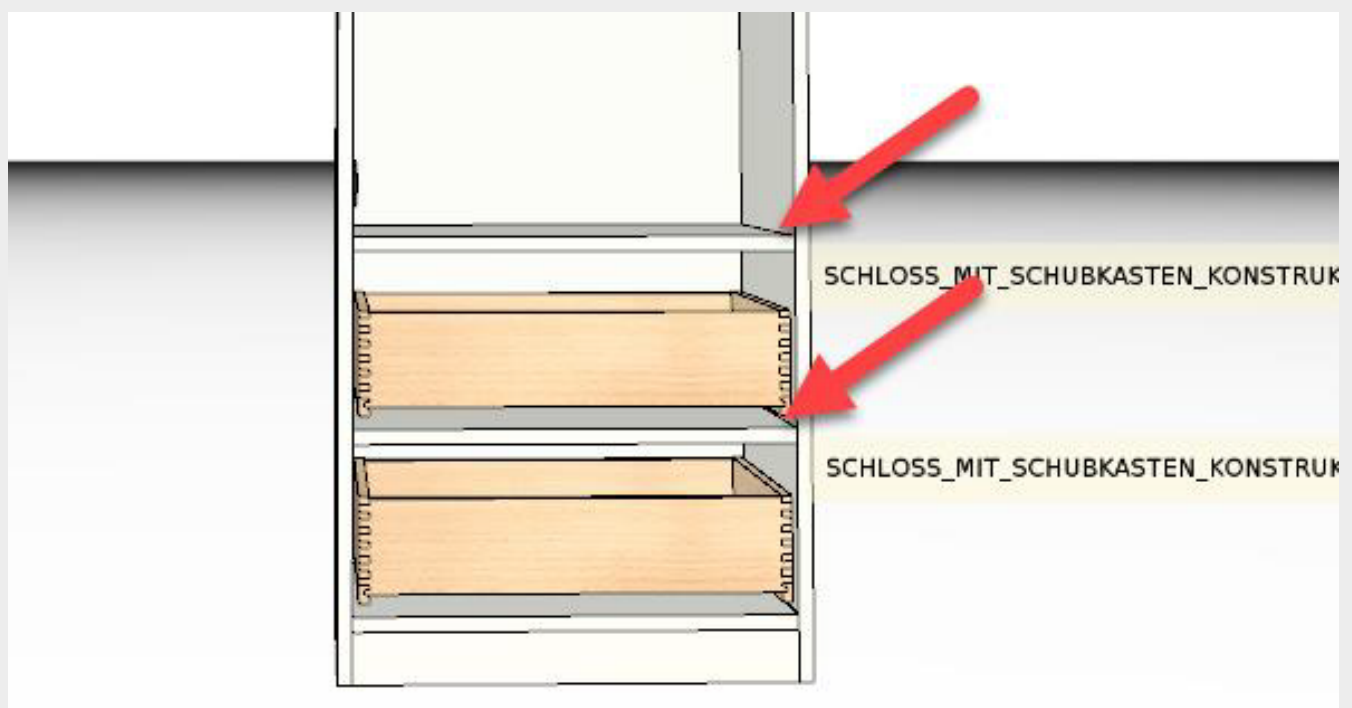
## ABSCHLIESSBARE SCHUBKÄSTEN

Ab sofort können Sie Schubkästen abschließbar konfigurieren.

Wählen Sie dazu unter: Schließen → Schloss → Zylinderkastenschloss die gewünschte Variante aus und wählen Sie anschließend die Griffart.

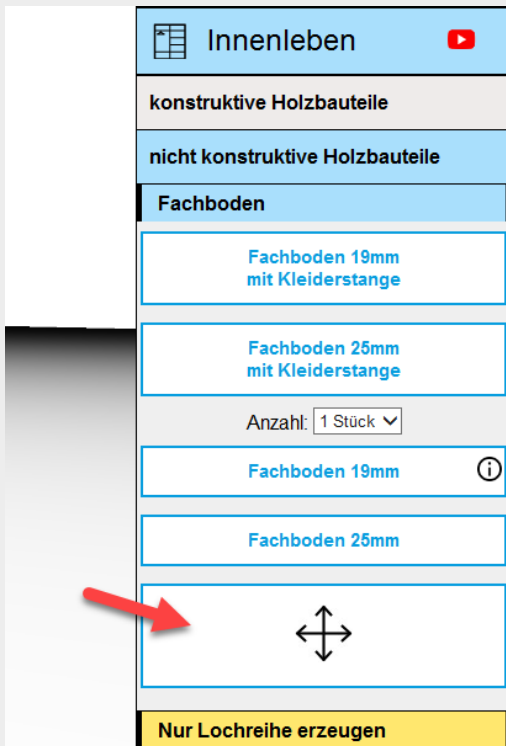


Beachten Sie dabei, dass ein Konstruktionsboden zwischen den Schubkästen verplant sein muss, um einen funktionsfähigen Schließmechanismus zu ermöglichen.

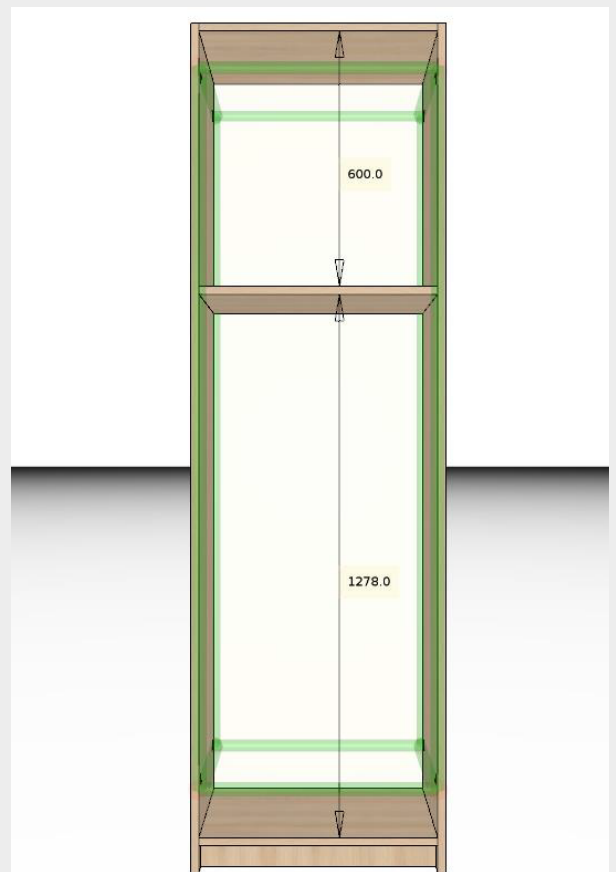
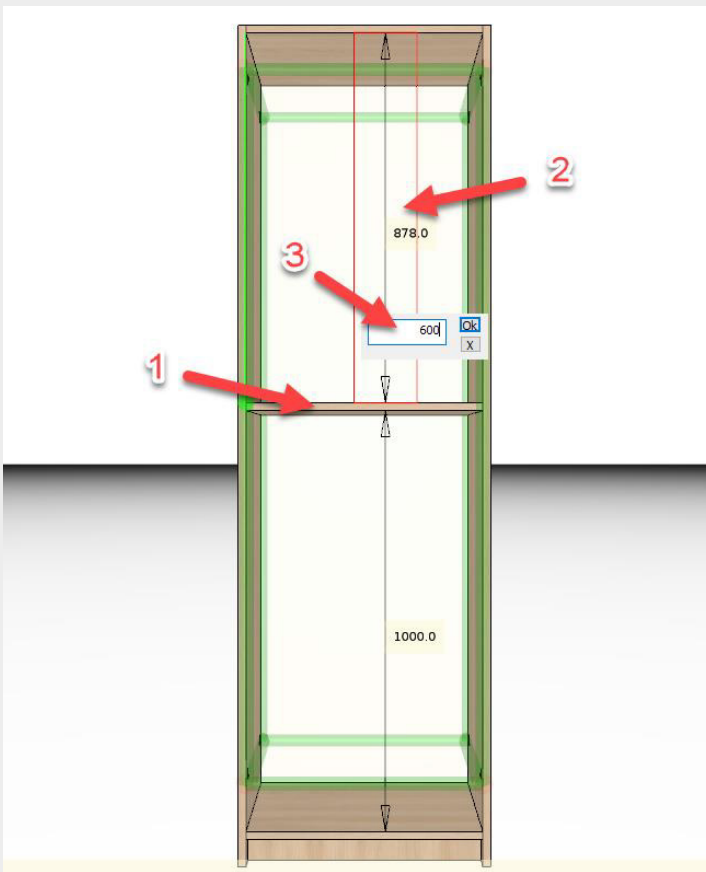


## MASSPFEILE BEIM FACHBODEN VERBESSERT

Mit dem neusten Update können die Verteilung der Fachböden nun präziser angesteuert werden. Um einen präzisen Abstand zwischen Ober- / Unterboden zu definieren klicken Sie auf das Steuerkreuz unter Innenleben → Nicht konstruktive Holzbauteile → Fachboden



Klicken Sie anschließend auf die Vorderkante des zu verschiebenden Fachbodens (1) und klicken Sie anschließend den Pfeil ober- oder unterhalb des Fachbodens an (2). Geben Sie dann das gewünschte Maß ein (3) und drücken Sie anschließend Enter oder OK.



## VARIABLEL KONSTRUKTIVER FACHBODENVERBINDER

Es wurde ein neuer Fachbodenverbinder ergänzt. Dieser verbindet die konstruktiven Eigenschaften eines Konstruktionsbodens mit den variablen Eigenschaften eines Fachbodens. Sie können also nachträglich entscheiden, wo sie diesen „konstruktiven“ Boden setzen möchten.

Sie finden folgende Einstellung unter: Innenleben → Eigenschaften

**Fachboden Träger**

an allen Trägern mit VB135 geichert

**Konstruktionsboden Verbinder**

Flexus von Lamello

**Innen Push to Open :**

Ohne Push to Open

## NEUE EINFÜGEVARIANTEN KLAPPBESCHLAG

Genau wie bei den anderen Frontelementen können Sie nun auch bei Klappen „Einfügen per Maß“ und „Auffüllen per Maus“ nutzen. Sie finden diese Funktion wie gewohnt unter: „Einfügen per Maß“ unter dem Reiter Front → Klappen

**Klappen**

**blum**

**Einfügen Anteilig**

**Einfügen per Maß**

**Dimension in der Höhe:**

auffüllen per Maus

individuell per Eingabe

**erzeugen:**

AVENTOS HK Top

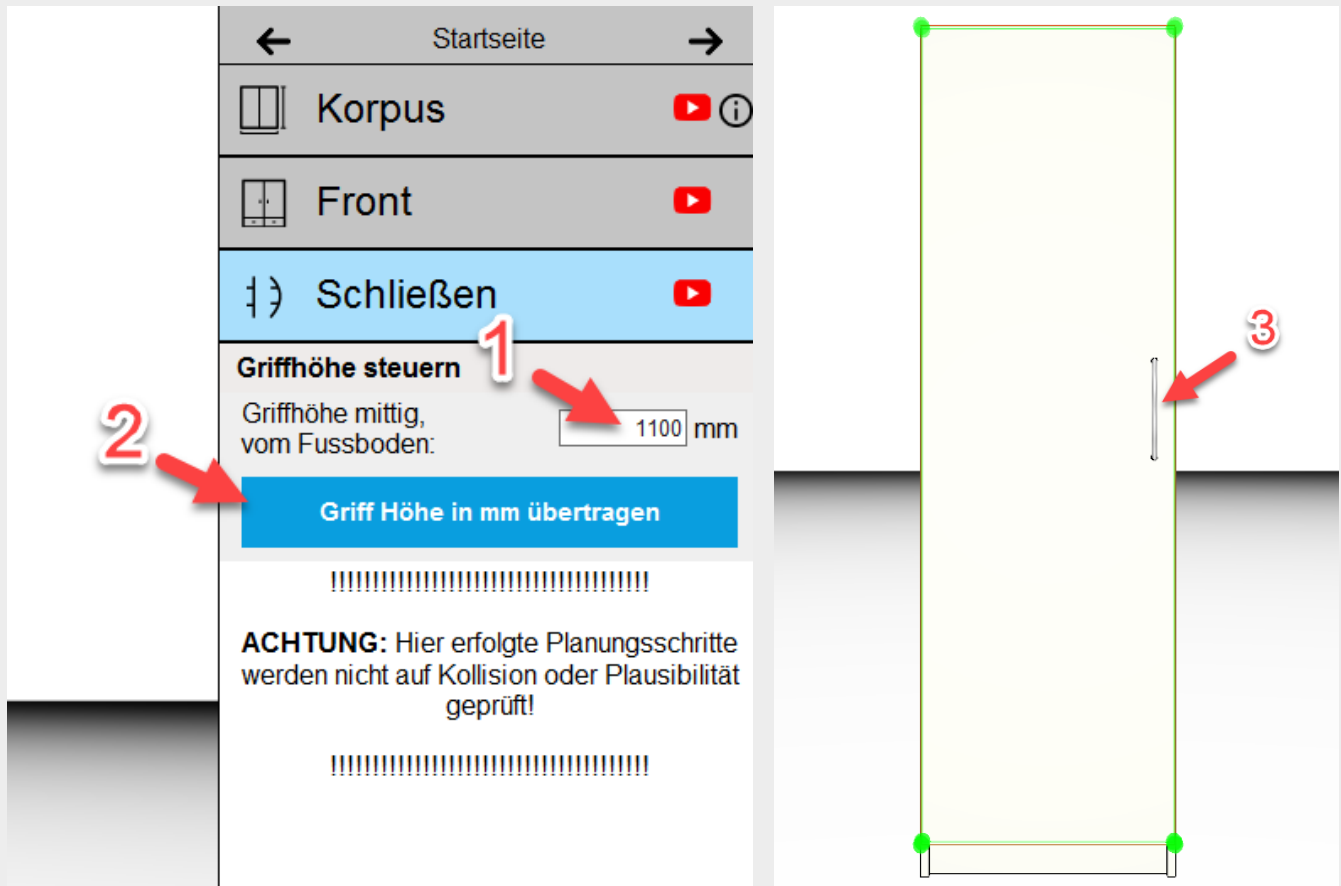
**Bitte beachten Sie, dass in der aktuellen Form die Klappbeschläge, wenn Sie per Maß im obersten Bereich der Korpusse eingefügt werden minimal vom eingegebenen Maß abweichen.**

Dieser Fehler wird mit einem Patch zeitnah behoben.



## GRIFFHÖHE MILLIMETERWEISE STEuern

Sie können ab sofort die Griffhöhe aller Griffe millimeterweise steuern. Diese Funktion befindet sich auf der Profiseite. Geben Sie dazu unter „Schließen“ im Feld „Griffhöhe mittig vom Fußboden“ die gewünschte Höhe von der Oberkante Fußboden in Millimetern ein (1), klicken Sie auf „Griffhöhe in mm übertragen“ (2) und anschließend auf die gewünschte Front. (3)



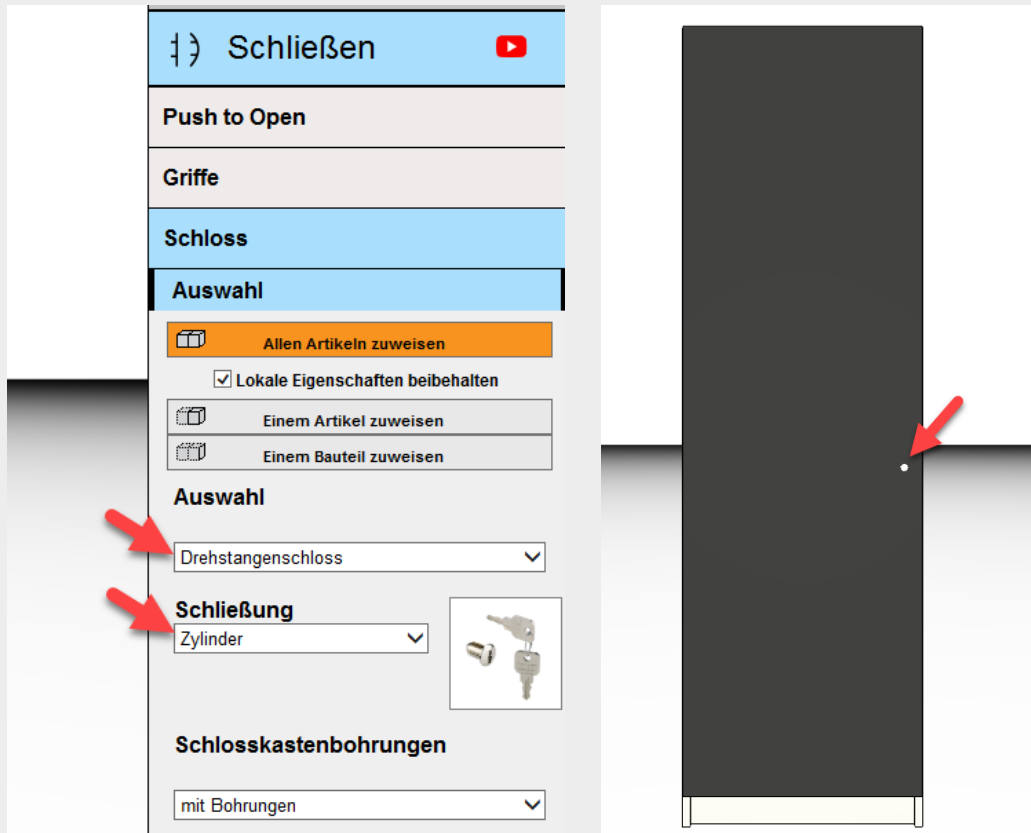
## KALKULIERBARE SONDERANFRAGEN

Zukünftig ist es für unser Supportteam möglich Kosten für Sonderanfragen direkt im Raumplaner Angebot abzubilden. So erhalten Sie zukünftig ein vollständiges Angebot inklusive aller Kosten für jegliche Sonderbearbeitungen.

SOCKET Rücksprung links: 0 mm Sockel Rücksprung rechts: 0 mm Sockel Rücksprung vorne: 20 mm Sockel Rücksprung hinten: 0 mm Dekorauswahl: Dekor wie bei dem Korpus		
2	RP_BS_000009	Sonderbearbeitung durch Produzenten
		10      6,75      67,50 z
Gesamtsumme:		EUR      327,50

## DREHSTANGENSCHLOSS OHNE KNAUF

Sie können ab sofort Drehstangenschlösser auch ohne Knauf konfigurieren um beispielsweise Griffe oberhalb des Schlosses montieren zu können. Sie finden das Zylinderkastenschloss unter: Schließen → Schloss → Auswahl → Schließung



## STANDARD RÜCKSPRUNG FÜR FACHBÖDEN GEÄNDERT

Der voreingestellte Rücksprung für Fachböden beträgt zukünftig 2 mm. Sie können selbstverständlich weiterhin ihren gewohnten Rücksprung wählen.

## ROHSPANPLATTE FRONT ALS SCHABLONE

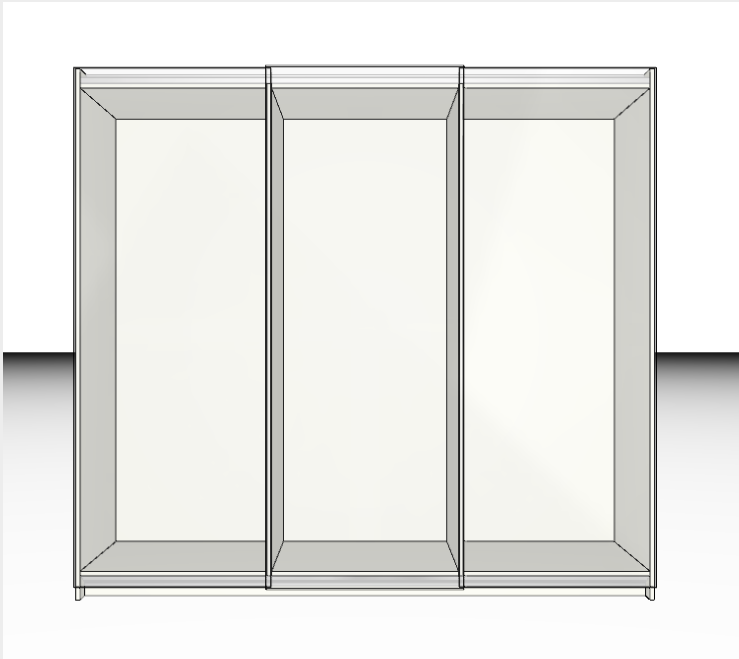
Wenn Sie gerne selbst eine Front produzieren und dafür eine Schablone in Form einer Rohspanplatte als Frontmaterial verwenden möchten, haben Sie ab sofort auch diese Möglichkeit.

Wählen Sie dazu einfach das entsprechende Frontmaterial unter: Oberfläche → Front → Dekorauswahl → Platten zum weiterbehandeln → Spanplatte roh

Ihre Front wird dann in einem günstigen Material produziert und Sie können die Bearbeitungen als Schablone für Ihre eigene Front nutzen.

## SCHIEBETÜREN OHNE MATERIAL KONFIGURIEREN

Sollten Sie eine eigene Schiebetürfront produzieren wollen aber dennoch die Bearbeitungen im Korpus einstellen wollen können Sie dies ab sofort über die Oberfläche steuern. Wählen Sie dazu unter: Oberfläche → Front → Front Simulation aus.



Alle Fronten werden somit lediglich „simuliert“ und der Korpus bringt damit die entsprechenden Bearbeitungen für den Schiebetürbeschlag mit.

Bitte beachten Sie, dass diese Funktion nur für alle Schiebetüren auf einmal möglich ist. Aktuell können noch keine Schiebetüren einzeln angesteuert werden.

## MDF GRUNDIERFOLIE UM LACKIERFÄHIGE DÜNNKANTE ERGÄNZT

Wir haben eine lackierfähige Dünnkante für unser MDF Material bei der Schrankplanung, wie beim Zuschnitt ergänzt.

### FEHLER VERBESSERT:

- Dummy Fachböden werden nicht mehr im Angebot als Fachböden mit Material angezeigt
- Sockel kann wieder per Einzelzuweisung angesteuert werden
- Kopierfunktion beeinflusst Zuschnitte nicht mehr
- Das Verhältnis der Rückwandmaße zueinander wird wieder korrekt geprüft
- Rückwand Untergruppen bei Dekorauswahl überarbeitet