

Neuheiten im Februar:

Inhalt

Menü zeigt mehr Informationen an:.....	1
Beleuchtung im Fachboden:.....	1
Mehr Einstellmöglichkeiten beim Sockelrücksprung:.....	2
3er Lochbohrungen beim Fachbodenträger:	2
Graphische Rückmeldung bei Push to Open:.....	2
Alle Maßeinheiten in Millimeter:	2
Rückwand Ausführung und Rückwandstärke:.....	3
Weitere Dekore:	3
Übersicht der Lichtsysteme:.....	3
Allgemeines:	3
Lichtsysteme:.....	3
Übersicht Bauteile:	4

Menü zeigt mehr Informationen an:

An verschiedenen Punkten sind im Menü Informationspunkte hinzugefügt worden.

Diese werden Ihnen mit einem  angezeigt.

Diese Informationspunkte können zwei Funktionen haben:

Wenn Sie mit dem Mauszeiger über einen Informationspunkt gehen, bekommen Sie Hinweise angezeigt, die relevant für die Planung oder Positionierung sind, z.B. beim Krawattenhalter „Lichte Tiefe min. 550 mm“. Es gibt nicht zu jedem Punkt solchen Hinweis.

Eine weitere Funktion des Informationspunkts sehen Sie wenn Sie mit der Maus draufklicken: Es öffnet sich das entsprechende Produktdatenblatt mit Bild und Beschreibung des Produkts. Auch diese Funktion gibt es nicht bei jedem Informationspunkt.

Beleuchtung im Fachboden:

Mit den beleuchteten Fachböden bieten wir Ihnen, neben den beiden bestehenden Lichtsystemen Kleiderstange und Schubkästen, jetzt ein weiteres an.

Hier haben Sie auch umfangreiche Einstell- und Auswahlmöglichkeiten:

- wollen Sie alle Fachböden beleuchtet oder nur ausgewählte
- die Position des Lichtbands Vorne, Mittig oder Hinten
- Auswahl der Lichtfarbe
- Auswahl des Schalters

Mit der von Ihnen getroffenen Einstellung und Auswahl liefern wir alle benötigten Bauteile (Vorschaltgerät, Verteiler, Schalter, usw.) mit.

Eine Übersicht der Lichtsysteme haben wir hier im Anhang beigefügt. Die ausführliche Beschreibung und Montagehinweise finden Sie am Informationspunkt für Lichtsysteme.

Mehr Einstellmöglichkeiten beim Sockelrücksprung:

Viele von Ihnen haben uns gebeten mehr Einstellmöglichkeiten beim Sockelrücksprung zu haben.

Sie können jetzt einen Sockelrücksprung von 1, 2, 5, 10, 15, 20, 30, 40 oder 50 mm wählen.

Vielen Dank für Ihr Feedback!


3er Lochbohrungen beim Fachbodenträger:

Wenn Sie im Innenleben die Fachboden Lochung 1-, 3- oder 5-Loch auswählen, können Sie den Loch-Durchmesser 3,0 mm auswählen.

Standard bleibt die Lochung in 5,0 mm.

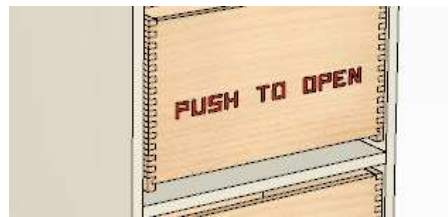
Graphische Rückmeldung bei Push to Open:

Bisher konnte man nicht erkennen dass eine Tür oder ein Schubkasten mit Push to Open ausgestattet sind.

Wenn Sie die Fronten ausblenden (mit dem „Auge“-Symbol  unten links) wird der Push to Open-Pin bei der Tür angezeigt, bzw. bei einem Schubkasten wird der Schriftzug „Push to Open“ angezeigt.



Push to Open – Pin hinter der Tür



Schriftzug „Push to Open“ beim Schubkasten

Alle Maßeinheiten in Millimeter:

Wir hatten an einigen Stellen unterschiedliche Maßangaben, meistens Millimeter, an einigen Stellen aber auch Zentimeter. Das wurde nun einheitlich auf Millimeter umgestellt.

Wenn Sie noch eine Stelle finden in der die Maßangabe in Zentimeter dargestellt wird, dann geben Sie bitte unserem Support bescheid. Vielen Dank hierfür!

Rückwand Ausführung und Rückwandstärke:

Sie können jetzt die Rückwand Ausführung zwischen genutet und gefälzt umstellen.

In Abhängigkeit diese Einstellung können Sie dann auch noch die Rückwandstärke auf 19 mm umstellen. Somit ist gewährleistet das die Rückwand im gleichen Dekor wie der Korpus ausgeführt werden kann.

Beides finden Sie unter Korpus / Rückwand.

Weitere Dekore:

Wir haben 38 neue Dekore in 19 mm hinzugefügt.

Primeboard in Hochglanz, Holzdekore mit Synchronpore, Metallic und Fantasie-Dekore u.v.m.

Übersicht der Lichtsysteme:

Allgemeines:

Wir liefern alle Geräte und Zubehör die für die verbauten Lichtsysteme benötigt werden. Zusammenhängende Korpusse werden dabei auch zusammengefasst (über Schalter: Korpen verbinden). Einzelkorpusse werden einzeln ausgewertet.

Sie können die Lichtsysteme in verschiedenen Arten anschließen und schalten. Wenn Sie eigene Vorstellungen haben können Sie sich über unsere Webseite „raumplaner“ über die Lichtsysteme informieren oder setzen Sie sich mit unserem Support in Verbindung.

Lichtsysteme:

Schubkastenbeleuchtung InnoLine Plus:

- Lichtfarbe: Neutral-weiß
- Integrierte Infrarot-Sensorschalter
- kürzbar



Kleiderstange beleuchtet LitePipe:

- Lichtfarbe: Neutral-weiß
- Integrierte Bewegungsmelder
- Belastbar bis 40 kg/m
- kürzbar



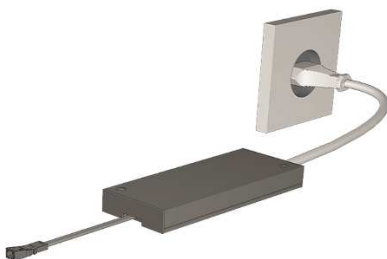
Fachbodenbeleuchtung Versa Inside mit Einbauprofil ChannelLine G2:

- In vier Lichtfarbe erhältlich (Extra-warm, Warm-weiß, Neutral-weiß und Kalt-weiß)
- kürzbar
- Versa Inside kann gerade oder schräg im Profil angebracht werden



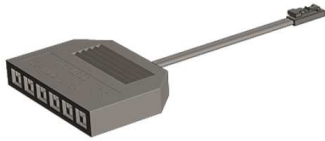
Übersicht Bauteile:

Elektronisches Vorschaltgerät (EVG):



Verteiler 6-fach:

Kann an Vorschaltgerät oder Mastereinheit angeschlossen werden



Mastereinheit:

Zum Schalten von Beleuchtung ohne eigenen Schalter (z.B. Fachbodenbeleuchtung). Es können bis zu drei Schalter angeschlossen werden.



Schalter:

Infrarotschalter und Bewegungsmelder werden an die Mastereinheit angeschlossen.



Infrarotsensor

- Anwendung als Türkontaktschalter
- Zum Aufschrauben
- Soft ON-/ OFF-Funktion (Sanftanlauf beim Ein- / Ausschalten)
- Anschluss von 1 - 3 gleichen Sensoren an eine Mastereinheit
- Schaltweg 0 – 50 mm

Bewegungssensor

- Anwendung als Bewegungsmelder
- Reagiert auf Wärme und Bewegung
- Zum Aufschrauben
- Soft ON-/ OFF-Funktion (Sanftanlauf beim Ein- / Ausschalten)
- Anschluss von 1 - 3 gleichen Sensoren an eine Mastereinheit
- Schaltet nach 30 Sekunden aus

MagicSwitch Schalter

- Anwendung zum Schalter von Möbelleuchten
- Erkennt die auf der Plattenvorderseite stattfindende Bewegung und schaltet
- Wird an Plattenrückseite montiert oder in ein Sackloch eingearbeitet
- Arbeitet nur in Verbindung mit nicht metallischen Oberflächen (Holz, Glas, Keramik) bis zu einer Plattenstärke von 19 mm.

Zwei-fach-Verteiler für MagicSwitch

