

**ZEG**



# RAUMLANER

Möbelkomponenten 2024

**raumplaner**

konfigurieren visualisieren realisieren





# INHALT

---

Seite

<b>Übersicht</b>	4
<b>Plattenmaterialien</b>	8
Oberflächenstruktur	10
Premium Kollektion	13
Uni	14
Design	22
Holz	26
Platten zum weiter behandeln	32
<b>Schubladen</b>	34
Holzschubladen	36
Hettich	37
Blum	38
<b>Fußböden</b>	40
Laminat	42
Vinyl	44
Parkett	48
<b>Beschläge</b>	50
Fronten & Bänder	52
Schlagleisten	52
Innenausstattung	53
Push to Open	53
Griffe	54
Möbelknöpfe	55
Drehstangenschlösser	55
Korpusverbinder	56

## HINWEISE

Die Druckproduktion wurde nach neuesten Standards durchgeführt, dennoch können leichte Abweichungen in Darstellung und Farbe je nach Holzart, Oberflächenbehandlung und Lichtsituation auftreten. Dies stellt keinen Reklamationsgrund dar. Alle Produkte gemäß der neuen EU Holzhandelsverordnung und dem Holzschutzgesetz.

Aktuelle Datenblätter und Verarbeitungshinweise finden Sie in unserem Webshop unter [www.zeg-holz.de](http://www.zeg-holz.de)



## **IHRE RÄUME AUS DEINER HAND!**

---

Machen Sie Ihre Kunden schnell und mit geringem Aufwand glücklich! Mit dem ZEG Raumplaner können Sie Möbel konfigurieren und fertigen lassen und eröffnen sich damit neue Kapazitäten für zusätzliche Aufträge.

Profitieren Sie von schlanken Prozessen und sparen Sie Zeit und Geld durch eine ausgelagerte Produktion.

## IN NUR 6 SCHRITTEN ZUM FERTIGEN MÖBEL

1. Möbel nach Maß konfigurieren und in fotorealistischen Bildern präsentieren.
2. Individuelles Angebot erstellen und mit Endkunden-Aufschlag versehen.
3. Möbelfertigteile mit wenigen Klicks direkt im ZEG Raumplaner bestellen.
4. Schnelle, qualitativ hochwertige und ausgelagerte Produktion Ihrer Bestellung.
5. Pünktliche Auslieferung der sicher verpackten Möbelfertigteile ab Werk.
6. Montage vor Ort inklusive übersichtlicher Stückliste und Montageanleitung.



## SPAREN SIE ZEIT UND KOSTEN

### Möbel Erstellung ohne ZEG Raumplaner



### Möbel Erstellung mit ZEG Raumplaner



Im ZEG Raumplaner können neben Möbeln auch Fußböden und Zuschnitte in verschiedenen Stärken und Oberflächen geplant werden. Dank der fotorealistischen Darstellung sieht der Kunde am Ende der Planung sein entstandenes Wunschmöbel.

Erstellen Sie mit nur wenigen Klicks ein individuelles Angebot mit Endkunden-Aufschlag und bestellen Sie die Möbelfertigteile direkt im ZEG Raumplaner. Durch die ausgelagerte Produktion und pünktliche Auslieferung der Ware sparen Sie Kosten und haben mehr Zeit für weitere Projekte. Nach Anlieferung der Möbelfertigteile steht nur noch die Montage vor Ort inklusive übersichtlicher Stückliste und Montageanleitung für Sie an.

Sie möchten Ihr Wissen zum Raumplaner vertiefen oder einfach mehr über die Möglichkeiten erfahren? Dann melden Sie sich jetzt zu unseren Seminaren an:



[raumplaner.zeg-holz.de/schulungen/](https://raumplaner.zeg-holz.de/schulungen/)

### Unser Supportteam unterstützt Sie gerne:

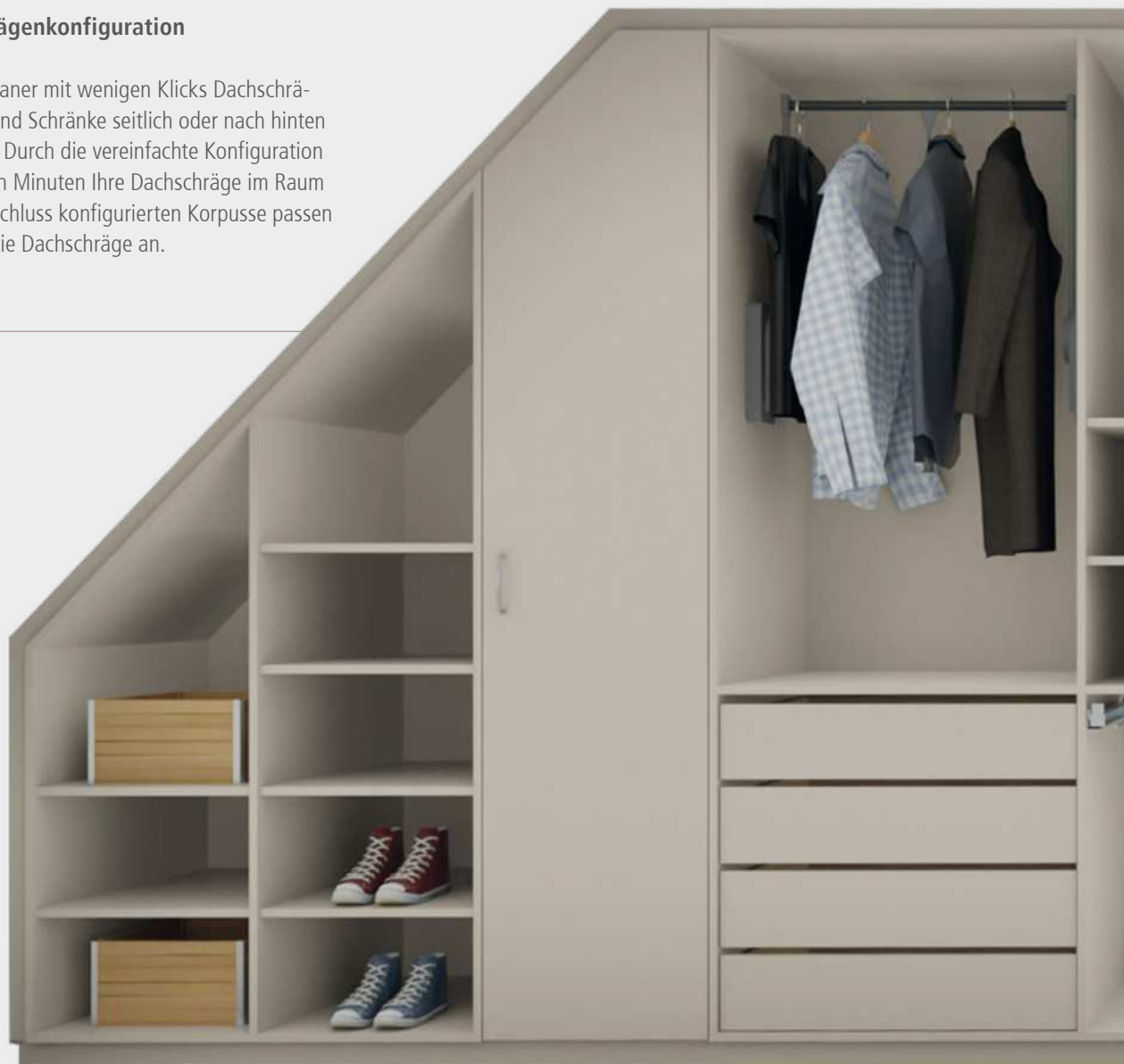
Telefon: +49 (07154) 8030-115

E-Mail: [raumplaner@zeg-holz.de](mailto:raumplaner@zeg-holz.de)

# WUNSCHMÖBEL GANZ EINFACH MIT DEM ZEG RAUMLANER UMSETZEN

## Einfache Dachschrägenkonfiguration

Planen Sie im Raumplaner mit wenigen Klicks Dachschrägenschränke. Dabei sind Schränke seitlich oder nach hinten abgeschrägt möglich. Durch die vereinfachte Konfiguration können Sie in wenigen Minuten Ihre Dachschräge im Raum umsetzen. Die im Anschluss konfigurierten Korpusse passen sich automatisch an die Dachschräge an.



**Hettich und Blum  
Beschlüge**

Im Raumplaner stehen Ihnen verschiedene Hettich und Blum Beschlüge zur Auswahl. Dazu zählen die Topfbänder sowie die gängigen Schubkastensysteme der jeweiligen Hersteller. Mit dem TopLine XL Schiebetürsystem von Hettich haben Sie die perfekte Lösung für Kleiderschränke. Mit dem Hochklappenbeschlag Aventos HK top von Blum wird das Öffnen und Schließen der konfigurierten Oberschränke noch komfortabler.



**Vielfältige  
Schubkastensysteme**

Sie finden im Raumplaner eine Vielzahl an Schubkastensystemen. Dazu zählen die Systeme ArciTech und AvanTech YOU von Hettich sowie Legrabox und Movento antaro von Blum. Außerdem haben Sie die Möglichkeit, Spanschubkästen und hochwertige Holzschubkästen zu verplanen. Alle Schubkastensysteme können Sie im ZEG Raumplaner mit Griffen oder Push to open Beschlügen ausstatten.



**Fotorealistische  
Aufbereitung**

Über die Rendering Funktion können Sie jede konfigurierte Planung grafisch aufbereiten und innerhalb von wenigen Minuten ein fotorealistisches Bild exportieren. Die verschiedenen Einstellungen ermöglichen es Ihnen, Ihre Planung perfekt in Szene zu setzen. Mithilfe von Raumelementen wie Türen und Fenster, Wand- und Bodenbeläge sowie verschiedene Accessoires schaffen Sie die passende Atmosphäre für Ihre konfigurierten Möbel.



**Große  
Dekorauswahl**

Es stehen Ihnen über 250 Dekore aus der ZEG Dekorspankollektion zur Verfügung. Zusätzlich können Sie im Raumplaner furnierte Oberflächen, rohe MDF Platten mit Grundierfolie und Tischlerplatten verplanen. Dabei können Sie im Zuschnitt die Kantenstärke, das Kantenbild, die Kantenfarbe sowie den Dekorverlauf frei wählen. Über unseren Musterservice stellen wir Ihnen gerne DIN A4 Muster der gewünschten Oberflächen bereit.

# PLATTENMATERIALIEN

Planen und bestellen Sie Möbel, Holzschubkästen inkl. Beschläge und Zuschnitte frei nach Ihren Vorstellungen. Wählen Sie dabei aus einer Vielfalt von über 250 Dekoren. Hier können Sie Ihre Kreativität frei entfalten.

Unterschiedliche Dekore und Oberflächen lassen es zu, dass Ihre Möbel genau nach Ihren Vorstellungen und Wünschen hergestellt werden können.

Ihr Projekt wird im Handumdrehen mit der richtigen Wahl des Dekors zu einer brillanten Designlösung höchster Qualität. Sie entscheiden, welcher Look bei Ihnen einziehen darf und somit auch, in welcher Atmosphäre Sie Ihren Raum gestalten möchten.

## Dekorspanplatten

- Ausgewählte Uni- und Holz-Dekore sind in 8 / 16 / 19 / 25 mm Stärke erhältlich
- Design Oberflächen in 19 mm Stärke
- Passend dazu Schichtstoffplatten\* und Kanten

 Schichtstoff

 Passende Kante

\* Die Schichtstoffplatten lassen sich nicht über den ZEG Raumplaner konfigurieren, gerne können Sie diese direkt bei der ZEG bestellen.

**PREMIUM**

### Die Raumplaner Premium Kollektion

Die Dekore der Premium Kollektion sind unsere Topseller und zeichnen sich durch hervorragendes Preis-Leistungsverhältnis aus. Dank optimiertem Lagerbestand ist jederzeit eine schnelle Verfügbarkeit dieser ausgewählten Dekore garantiert – auch bei großen Projekten. Dank integrierter Verschnitts Optimierung werden Premium Dekore rein nach Verbrauch berechnet. Das ist ökonomisch und nachhaltig.

## Platten zum weiter behandeln

- Furnierte Spanplatten, Tischlerplatten, Dreischichtplatten und MDF Grundierfolien sind in 19 mm Stärke erhältlich
- Passend dazu Kanten



**Fundermax**  
For you to create







# PLATTENMATERIALIEN | OBERFLÄCHENSTRUKTUREN

---



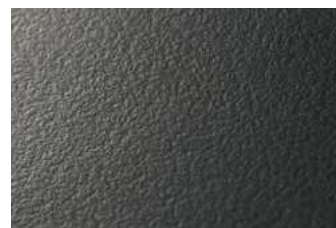
AN – Authentic Nature



AT – Authentic Touch



AW – Authentic Wood



BS – Büro Struktur



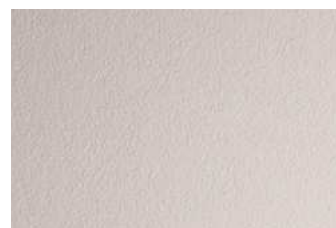
BST – Topmatt



CH – Hickory



DP – Deep Painted



FH – Feinhammerschlag



GT – GeoTex



HO – Historic Oak



IR – Evoke



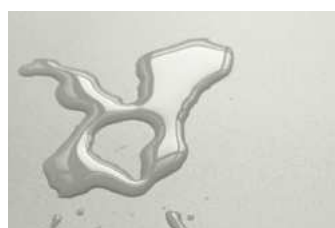
M02 – Lime



ML – Mattlack



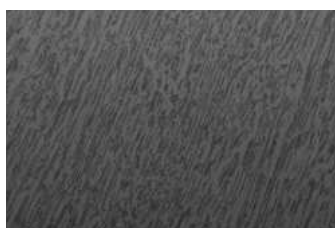
MO – Montana



MP – Miniperl



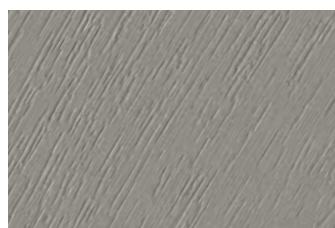
MT – Matt



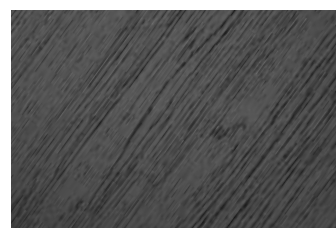
NA – Natural



NM – Natural Matt



NW – Natural Wood



OV – One Vision

# PLATTENMATERIALIEN | OBERFLÄCHENSTRUKTUREN



PE – Perl



PR – Fine Pore



PR – Wood Pore



PW – Pure Wood



RO – ENDgrain Oak



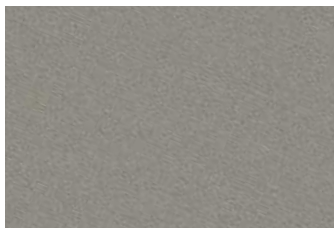
RT – Rust



RU – Rustic Wood



RV – Natural Touch Sanremo



SD – Sandpearl



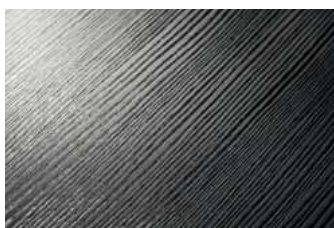
SD – Scratch



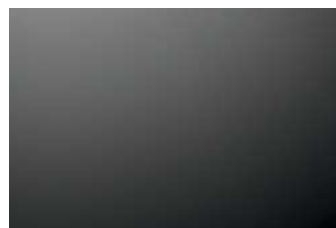
SG – Spiegelglanz



SM – Seidenmatt



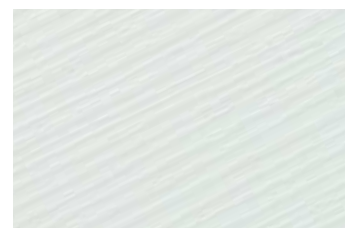
SN – Super Natural



SU – Supermatt



SU – Natural Touch Urban



SU – Structura



SV – Natural Touch Vintage



UM\* – Ultra Matt



TX – Camu Style



V8A – Royal Oak

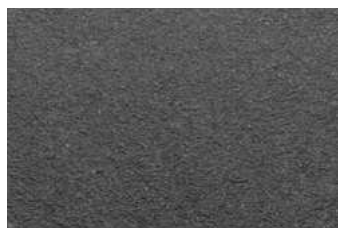
\* Schichtstoff nur in Struktur NM erhältlich

# PLATTENMATERIALIEN | OBERFLÄCHENSTRUKTUREN

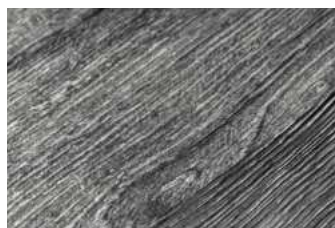
---



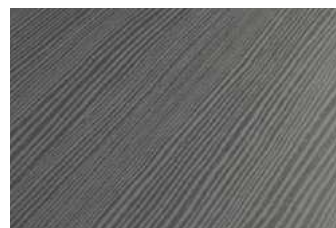
V1A – Dainty Oak



VL – Velour



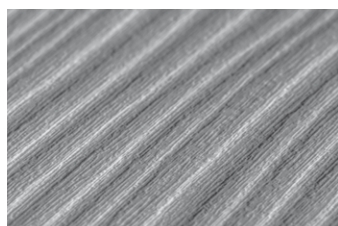
V9A – Heritage Oak



W03 – Linewood



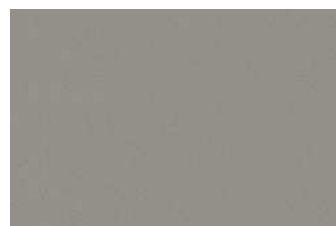
VV – Top Velvet



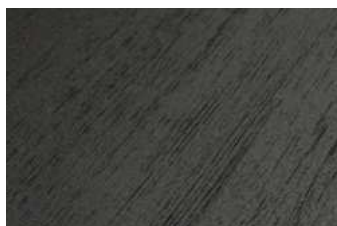
W04 – Deepwood



XG – Xtreme Hochglanz



XT – Xtreme Matt



W06 – Veneer Wood

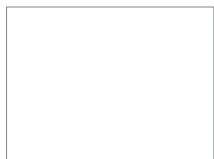


Z5L – Minnesota Oak

**PREMIUM**

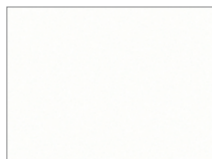
## Die Raumplaner Premium Kollektion

Die Dekore der Premium Kollektion sind unsere Topseller und zeichnen sich durch hervorragendes Preis-Leistungsverhältnis aus. Dank optimiertem Lagerbestand ist jederzeit eine schnelle Verfügbarkeit dieser ausgewählten Dekore garantiert – auch bei großen Projekten. Dank integrierter Verschnitts Optimierung werden Premium Dekore rein nach Verbrauch berechnet.



Icy White  
**U 11027 VV**

8 | 16 | **19** | 25



Kristallweiß  
**27018 BS**

8 | 16 | **19** | 25



Weiß deckend  
**W 10410 SM**

8 | 16 | **19** | 25



Weiß deckend  
**W 10410 SD**

**8** | 16 | **19** | **25**



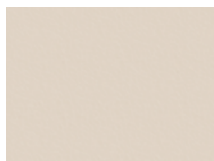
Superweiß Spiegel beids.  
**0085 SG**

8 | 16 | **19** | 25



Eierschale  
**U 109 BS**

8 | 16 | **19** | 25



Champagner  
**27045 BS**

8 | 16 | **19** | 25



Kiesel  
**26577 BS**

8 | 16 | **19** | 25



Toffee  
**U 3188 VL**

8 | 16 | **19** | 25



Lichtgrau  
**U 12188 SD**

**8** | 16 | **19** | **25**



Platingrau  
**U 12115 VV**

8 | 16 | **19** | 25



Anthrazit  
**U 164 PE**

**8** | 16 | **19** | **25**



Kaminrot  
**U 7110 PE**

8 | 16 | **19** | 25



Metallschwarz  
**U 12233 VV**

8 | 16 | **19** | 25



Weißaluminium  
**F 70004 MP**

8 | 16 | **19** | 25



Beton Art Perlgrau  
**44375 DP**

8 | 16 | **19** | 25



Königsahorn  
**R 27001 VV**

8 | 16 | **19** | 25



Lindberg Eiche  
**R 20021 ML**

8 | 16 | **19** | 25



ZEG Halifax Eiche

8 | 16 | **19** | 25



Pale Lancelot Oak  
**R 20027 RU**

8 | 16 | **19** | 25



Buche Hell  
**D 391 PR**

8 | 16 | **19** | 25



Gold Craft Oak  
**K 003 PW**

8 | 16 | **19** | 25



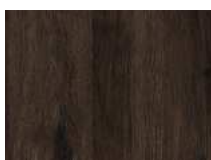
Eiche Natur  
**37307 AN**

8 | 16 | **19** | 25



Eiche Sanremo Sand  
**34139 RV**

8 | 16 | **19** | 25

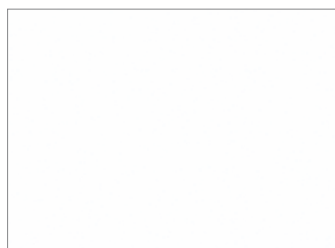


Eiche Sanremo Tabacco  
**34138 RV**

8 | 16 | **19** | 25

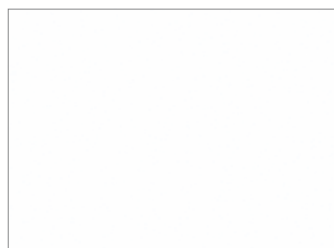
# PLATTENMATERIALIEN | UNI DEKORSPANPLATTEN

## WEISS



Alaskaweiß  
**U 8681 SU**

NCS: S 0505-R70B  
8 | 16 | **19** | 25



Alaskaweiß  
**U 8681 VL**

NCS: S 0505-R60B  
8 | 16 | **19** | 25



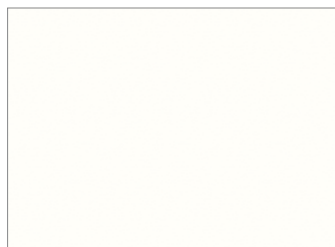
Icy White  
**U 11027 VV**

NCS: S 0505-R60B  
8 | 16 | **19** | 25



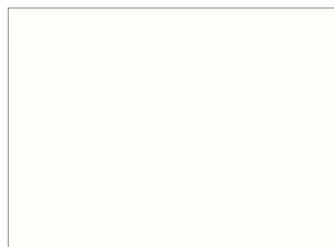
Kristallweiß  
**27018 BS**

NCS: S 0502-G  
8 | 16 | **19** | 25



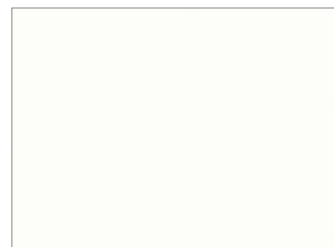
Kreide  
**U 11102 SD**

NCS: S 0502-G  
8 | 16 | **19** | 25



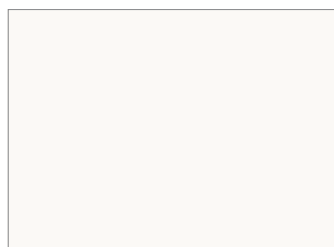
Kreide  
**U 11102 VV**

NCS: S 0502-GB  
8 | 16 | **19** | 25



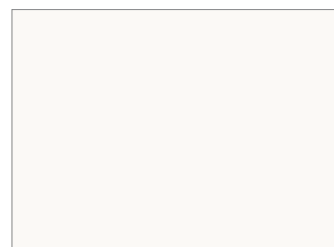
Bianco Luna  
**U 4372 VL**

NCS: S 0300-N  
8 | 16 | **19** | 25



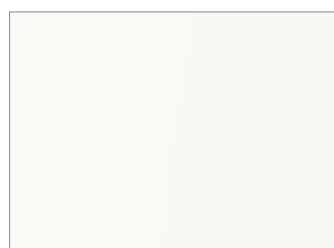
Snow White  
**U 8685 BS**

NCS: S 0500-N RAL: 9016  
8 | 16 | **19** | 25



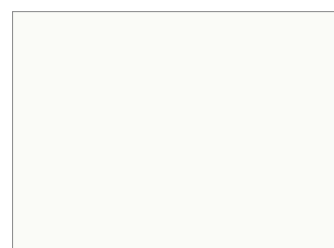
Porzellanweiß  
**U 570 VL**

NCS: S 0500-N  
8 | 16 | **19** | 25



Diamantweiß  
**1570 UM**

NCS: S 0500-N  
8 | 16 | **19** | 25

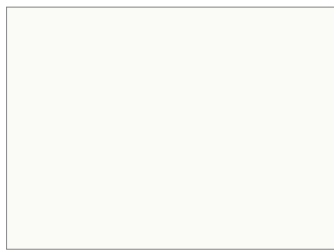


Interior White  
**W 10100 SD**

NCS: S 0502-G50Y  
8 | 16 | **19** | 25



# PLATTENMATERIALIEN | UNI DEKORSPANPLATTEN

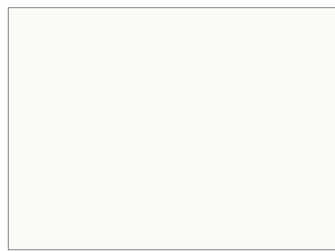


ZEG Weiß Matt



NCS: S 0500-N RAL: 9016

8 | 16 | 19 | 25

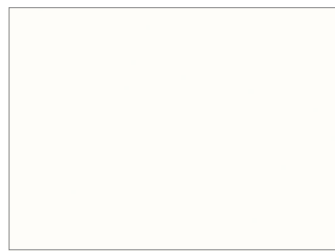


ZEG Weiß Perl



NCS: S 0500-N RAL: 9016

8 | 16 | 19 | 25

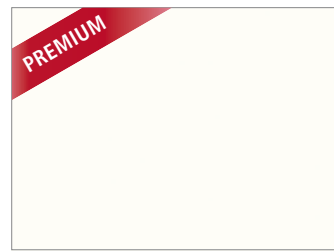


Brillantweiß  
U 566 BS



NCS: S 0502-G50Y

8 | 16 | 19 | 25

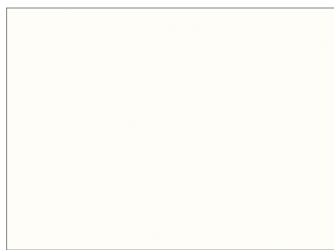


Weiß deckend  
W 10410 SM



NCS: S 0502-Y

8 | 16 | 19 | 25



Weiß deckend  
W 10410 MP



NCS: S 0502-Y

8 | 16 | 19 | 25

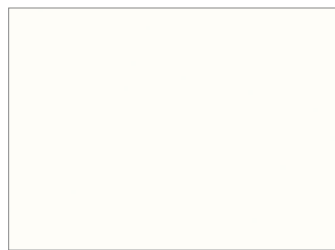


Weiß deckend  
W 10410 SD



NCS: S 0502-Y

8 | 16 | 19 | 25

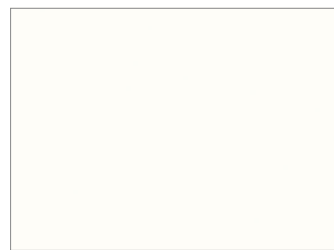


Frontweiß  
1630 FH



NCS: S 0500-N

8 | 16 | 19 | 25

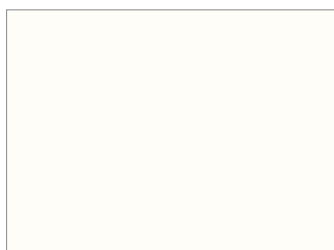


Frontweiß  
1630 MT



NCS: S 0500-N

8 | 16 | 19 | 25

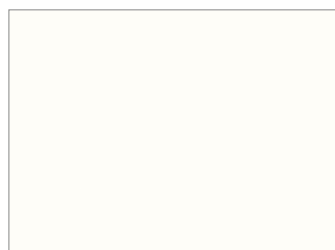


Superweiß  
0085 MT



NCS: S 0502-G50Y

8 | 16 | 19 | 25

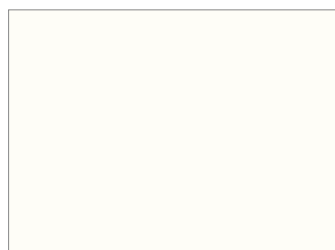


Superweiß  
0085 FH



NCS: S 0502-G50Y

8 | 16 | 19 | 25

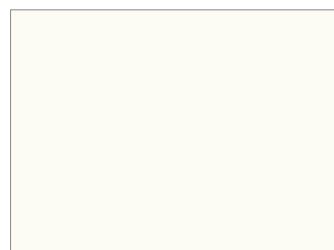


Kristallweiß  
U 11026 VV



NCS: S 0502-G50Y RAL: 9016

8 | 16 | 19 | 25

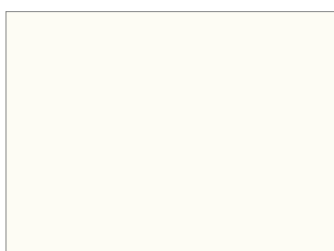


Frontweiß  
K 101 SM



NCS: S 0502-Y RAL: 9010

8 | 16 | 19 | 25

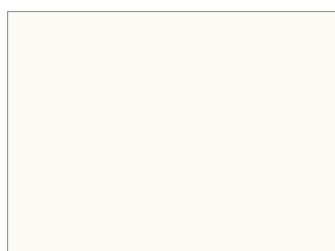


Frontweiß  
K 101 PE



NCS: S 0502-Y RAL: 9010

8 | 16 | 19 | 25

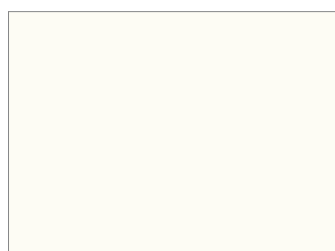


Frontweiß  
K 101 BS



NCS: S 0502-Y RAL: 9010

8 | 16 | 19 | 25



Frontweiß B1  
K 101 PE



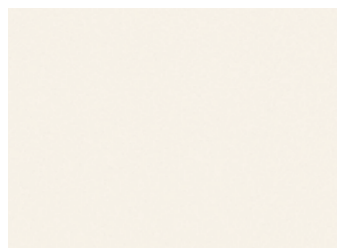
NCS: S 0502-Y RAL: 9010

8 | 16 | 19 | 25

\* Schichtstoff nur in Struktur NM erhältlich

# PLATTENMATERIALIEN | UNI DEKORSPANPLATTEN

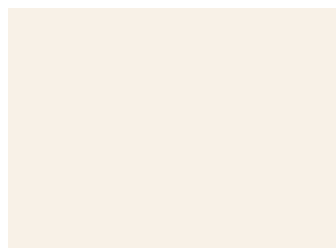
## BEIGE & ERDTÖNE



Magnolia  
**2507 UM**

NCS: S 0502-Y50R

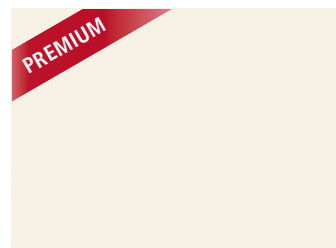
8 | 16 | **19** | 25



Magnolia  
**2507 BS**

NCS: S 0502-Y50R

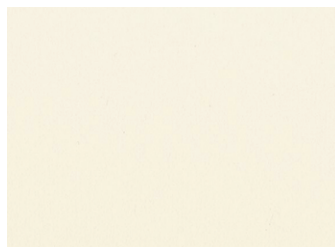
8 | 16 | **19** | 25



Eierschale  
**U 109 BS**

NCS: S 1005-Y20R

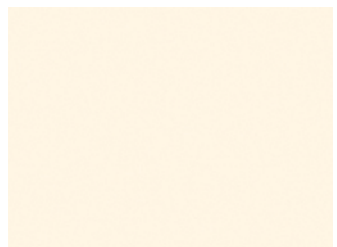
8 | 16 | **19** | 25



Cremeweiß  
**U 3261 VL**

NCS: S 0505-Y30R

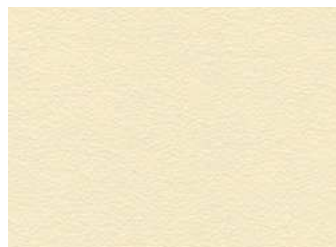
8 | 16 | **19** | 25



Winterweiß  
**0851 FH**

NCS: S 0505-Y30R

8 | 16 | **19** | 25



Vanille  
**U 1301 PE**

NCS: S 1005-Y20R

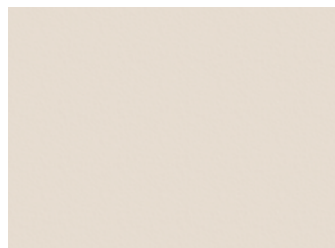
8 | 16 | **19** | 25



Came  
**U 16007 VV**

NCS: S 0510-Y30R

8 | 16 | **19** | 25



Hansabeige  
**U 119 VL**

NCS: S 1505-Y40R

8 | 16 | **19** | 25



Champagner  
**27045 BS**

NCS: S 1505-Y40R

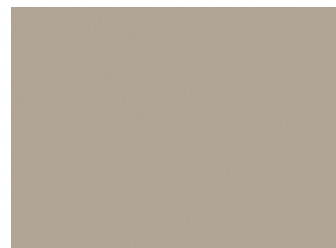
8 | 16 | **19** | 25



Kiesel  
**26577 BS**

NCS: S 3005-Y50R

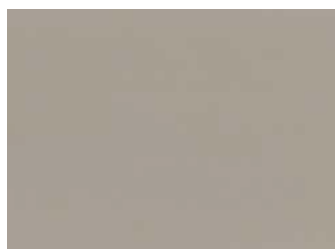
8 | 16 | **19** | 25



Kaschmir  
**27049 BS**

NCS: S 3005-Y50R

8 | 16 | **19** | 25



Clay Grey  
**K 096 SU**

NCS: S 4005-Y20R

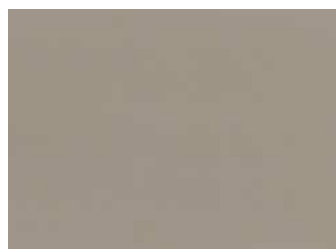
8 | 16 | **19** | 25



Toffee  
**U 3188 VL**

NCS: S 4005-Y50R

8 | 16 | **19** | 25



Congo  
**U 16002 VV**

NCS: S 4005-Y50R

8 | 16 | **19** | 25



Latte  
**U 7166 BS**

RAL: 7006

8 | 16 | **19** | 25

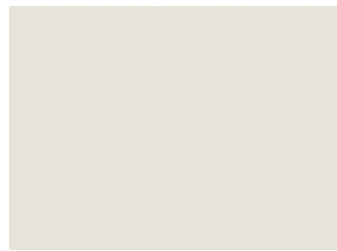


\* Schichtstoff nur in Struktur NM erhältlich



# PLATTENMATERIALIEN | UNI DEKORSPANPLATTEN

## GRAU



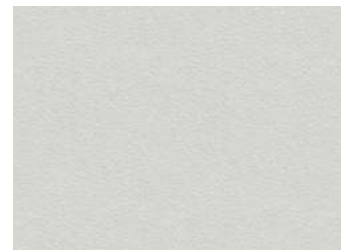
Weißgrau  
**U 11500 VV**

NCS: S 1002-Y RAL: 9002  
8 | 16 | **19** | 25



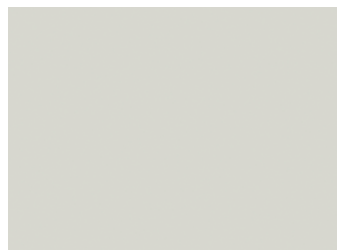
Hellgrau  
**U 191 SU**

NCS: S 1502-G  
8 | 16 | **19** | 25



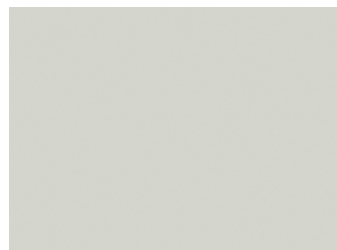
Hellgrau  
**U 191 PE**

NCS: S 1502-G  
8 | **16** | **19** | 25



Lichtgrau  
**U 12188 MP**

NCS: S 2000-N RAL: 7035  
8 | 16 | **19** | 25



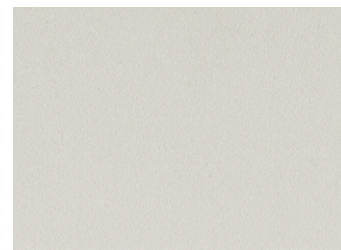
Lichtgrau  
**U 12188 VV**

NCS: S 2000-N RAL: 7035  
8 | 16 | **19** | 25



Lichtgrau  
**U 12188 SD**

NCS: S 2000-N RAL: 7035  
**8 | 16 | 19 | 25**



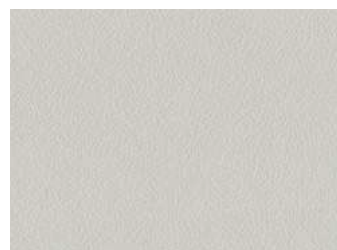
Grau  
**U 112 VL**

NCS: S 2000-N  
8 | 16 | **19** | 25



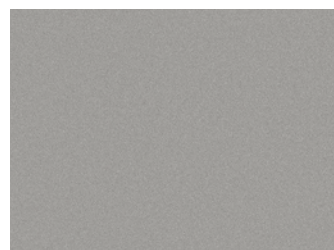
Grau  
**U 112 PE**

NCS: S 2000-N  
8 | 16 | **19** | 25



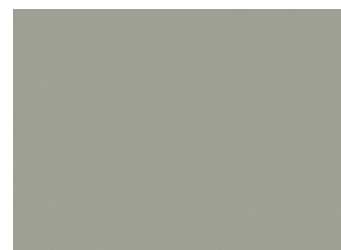
Manhattan  
**U 540 PE**

NCS: S 2500-N  
8 | 16 | **19** | 25



Platingrau  
**27193 PE**

NCS: S 4000-N  
8 | 16 | **19** | 25



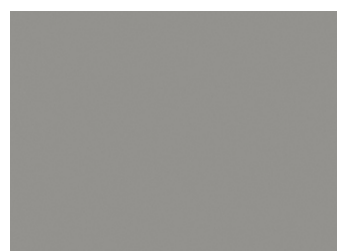
Mittelgrau  
**0747 FH**

NCS: S 4502-Y  
8 | 16 | **19** | 25



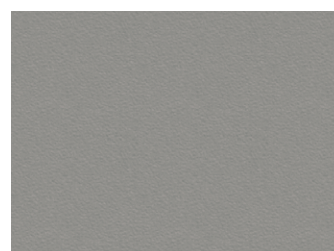
Platingrau  
**U 12115 VV**

NCS: S 4500-N  
8 | 16 | **19** | 25



Dunkelgrau  
**0075 FH**

NCS: S 5000-N  
8 | 16 | **19** | 25



Achatgrau  
**U 171 PE**

NCS: S 5500-N  
8 | 16 | **19** | 25

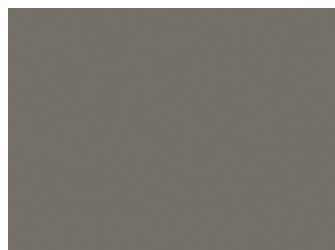


## SCHWARZ & DUNKEL



Kobaltgrau  
**6299 BS**

NCS: S 6502-Y RAL: 7039  
8 | 16 | **19** | 25



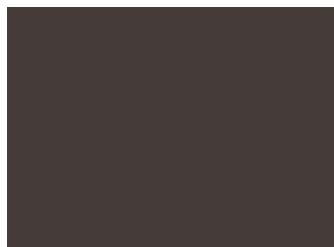
Warmgrau Dunkel  
**0755 FH**

NCS: S 6502-Y  
8 | 16 | **19** | 25



Lava  
**U 12211 VV**

NCS: S 7005-Y50R  
8 | 16 | **19** | 25



Cameroon Braun  
**25726 NM**

NCS: S 7005-Y80R  
8 | 16 | **19** | 25



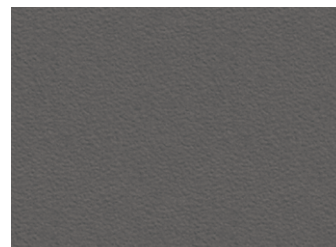
Graphitgrau  
**0077 FH**

NCS: S 7005-R50B  
8 | 16 | **19** | 25



Graphitgrau  
**U 12257 VV**

NCS: S 7500-N  
8 | 16 | **19** | 25



Graphitgrau  
**U 162 PE**

NCS: S 6500-N RAL: 7015  
8 | 16 | **19** | 25



Anthrazit  
**U 164 VL**

NCS: S 7502-B  
8 | 16 | **19** | 25



Schiefergrau  
**U 12231 VV**

NCS: S 7502-B  
8 | 16 | **19** | 25



Anthrazit  
**U 164 PE**

NCS: S 7502-G  
**8 | 16 | 19 | 25**



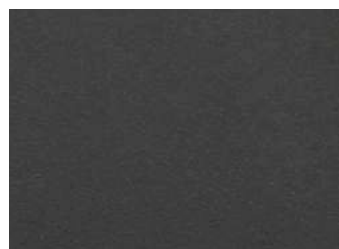
Anthrazit  
**U 164 BS**

NCS: S 7502-G  
8 | 16 | **19** | 25



Metallschwarz  
**U 12233 VV**

NCS: S 8000-N  
8 | 16 | **19** | 25



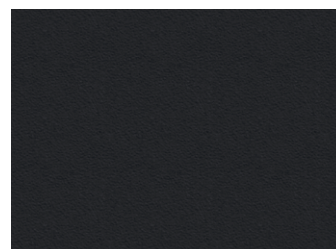
ZEG Schwarz VL  
**U 190 VL**

NCS: S 8500-N  
8 | 16 | **19** | 25



Vulkanit  
**U 12011 VV**

NCS: S 8000-N  
8 | 16 | **19** | 25



ZEG Schwarz Perl  
**U 190 PE**

NCS: S 8500-N  
8 | 16 | **19** | 25





# PLATTENMATERIALIEN | UNI DEKORSPANPLATTEN

## BUNT



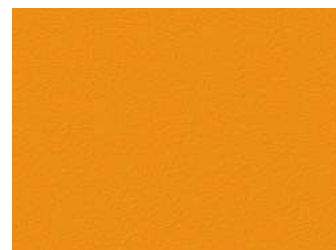
Zinkgelb  
**U 15194 MP**

NCS: S 0560-Y RAL: 1018  
8 | 16 | **19** | 25



Dottergelb  
**U 15579 VV**

NCS: S 0570-Y20R RAL: 1003  
8 | 16 | **19** | 25



Jaffaorange  
**U 2645 VL**

NCS: S 0585-Y40R  
8 | 16 | **19** | 25



Karminrot  
**U 17005 MP**

NCS: S 2070-Y90R RAL: 3000  
8 | 16 | **19** | 25



Kaminrot  
**U 7110 PE**

NCS: S 2070-Y90R  
8 | 16 | **19** | 25



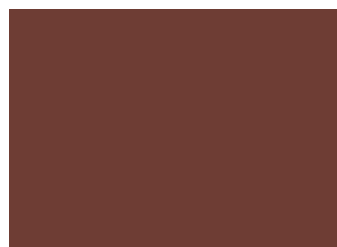
Korallrot  
**U 148 VL**

NCS: S 2070-R  
8 | 16 | **19** | 25



Ceramic Red  
**K 098 SU**

NCS: S 4050-Y70R  
8 | 16 | **19** | 25



Acai  
**25727 NM**

NCS: S 6020-R  
8 | 16 | **19** | 25



Limone  
**U 2504 PE**

NCS: S 0560-G40Y  
8 | 16 | **19** | 25



Granny Smith  
**U 19501 VV**

NCS: S 2050-G40Y  
8 | 16 | **19** | 25



Ocean  
**20245 NM**

NCS: S 3050-B30G  
8 | 16 | **19** | 25



Petrol  
**20244 NM**

NCS: S 5020-B30G  
8 | 16 | **19** | 25



Verde  
**25737 NM**

NCS: S 6005-G20Y  
8 | 16 | **19** | 25



Black Green  
**25735 NM**

NCS: S 7005 - B80G  
8 | 16 | **19** | 25



Blue Avio  
**25196 NM**

NCS: S 3010-R90B  
8 | 16 | **19** | 25



# PLATTENMATERIALIEN | UNI DEKORSPANPLATTEN

---



Capri Blau  
**U 0121 BS**

NCS: S 2030-R90B

8 | 16 | **19** | 25



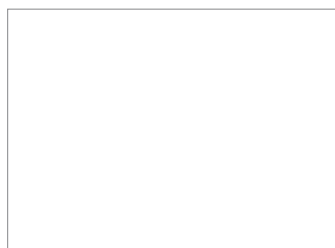
Marocco Blue  
**25718 NM**

NCS: S 7010-R90B

8 | 16 | **19** | 25

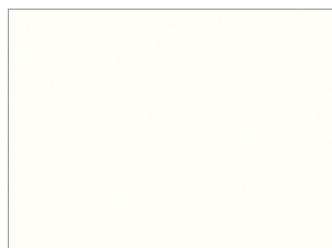


## HOCHGLANZ



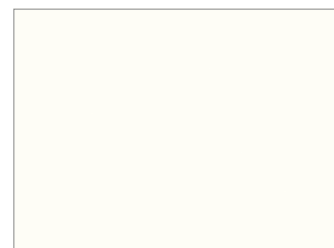
Icy White  
**U 11027 XG**

NCS: S 0505-R60B  
8 | 16 | **19** | 25



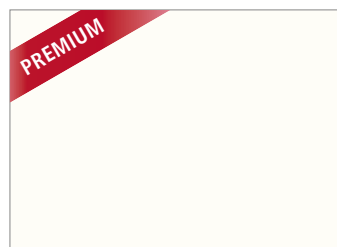
Kreide  
**U 11102 XG**

NCS: S 0502-G  
8 | 16 | **19** | 25



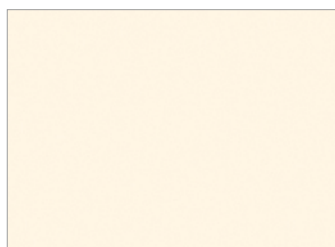
Kristallweiß  
**U 11026 XG**

NCS: S 0502-G50Y  
8 | 16 | **19** | 25



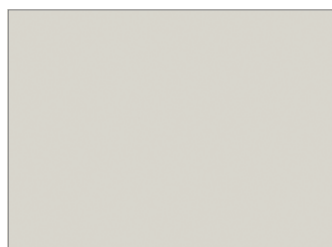
Superweiß Spiegel  
beidseitig  
**0085 SG**

8 | 16 | **19** | 25



Winterweiß\*\*  
**0851 SG**

NCS: S 0505-Y30R  
8 | 16 | **19** | 25



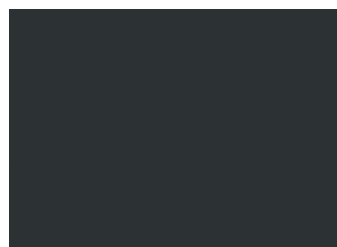
Lichtgrau  
**U 12188 XG**

NCS: S 2000-N  
8 | 16 | **19** | 25



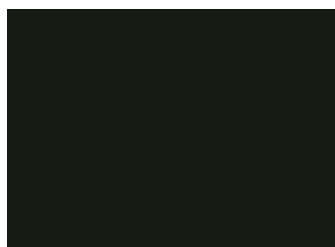
Anthrazit  
**U 12290 XG**

NCS: S 6502-B  
8 | 16 | **19** | 25



Vulkanschwarz  
**U 12000 XG**

NCS: S 8502-B  
8 | 16 | **19** | 25



Schwarz Spiegel beidseitig  
**0080 SG**

8 | 16 | **19** | 25



### XG | Xtreme Hochglanz

Diese Oberfläche erzeugt einen perfekten Spiegelglanz, ebenmäßig und dreidimensional. Dank ihrer ausgezeichneten Abrieb- und Kratzbeständigkeit behält die Hochglanz-Oberfläche auch langfristig ihre Attraktivität.

### XT | Xtreme Matt

Samtige Haptik mit dem **Anti-Fingerprint-Effekt**: dieser Effekt schützt die Oberfläche vor unerwünschten Verschmutzungen und ermöglicht eine besonders leichte und schnelle Reinigung.



Vorderseite in den Strukturen XG und XT lackiert,  
Rückseite – Struktur VV, Träger Span.

\* Schichtstoff ähnlich in der Oberfläche und Farbe

\*\* Rückseite Struktur SF (Soft Finish)

## MATT



Icy White  
**U 11027 XT**

NCS: S 0505-R60B  
8 | 16 | **19** | 25



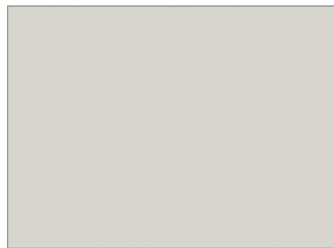
Kreide  
**U 11102 XT**

NCS: S 0502-G  
8 | 16 | **19** | 25



Kristallweiß  
**U 11026 XT**

NCS: S 0502-G50Y  
8 | 16 | **19** | 25



Lichtgrau  
**U 12188 XT**

NCS: S 2000-N  
8 | 16 | **19** | 25



Anthrazit  
**U 12290 XT**

NCS: S 6502-B  
8 | 16 | **19** | 25



Vulkanschwarz  
**U 12000 XT**

NCS: S 8502-B  
8 | 16 | **19** | 25



# PLATTENMATERIALIEN | DESIGN DEKORSPANPLATTEN

## METALL



Weißaluminium  
**F 70004 MP**

NCS: S 3502-B

8 | 16 | **19** | 25



Grau Metallic  
**F 70015 MP**

NCS: S 3000-N

8 | 16 | **19** | 25



Titan  
**5853 GT**

8 | 16 | **19** | 25



## FANTASIE



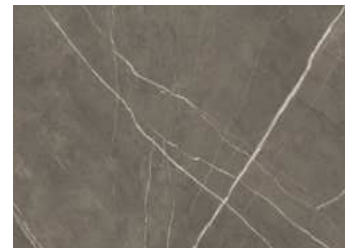
Bellato Grau  
**F 76044 SD**

8 | 16 | **19** | 25



Beton Grey  
**D 3274 VL**

8 | 16 | **19** | 25



Pietra Grey  
**K 4892 DP**

8 | 16 | **19** | 25



Beton Art Opalgrau  
**44374 DP**

8 | 16 | **19** | 25



Beton Art Perlgrau  
**44375 DP**

8 | 16 | **19** | 25



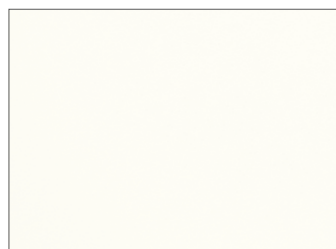
Beton Art Schiefergrau  
**44405 DP**

8 | 16 | **19** | 25



Oxid Dark Brown  
**K 5579 DP**

8 | 16 | **19** | 25



Kristallweiß  
**27018 DP**

NCS: S 0502-G

8 | 16 | **19** | 25



Oxid  
**34321 DP**

8 | 16 | **19** | 25



Basalt  
**2166 DP**

NCS: S 8000-N

8 | 16 | **19** | 25



Dark Atelier  
**4299 SU**

8 | 16 | **19** | 25





# PLATTENMATERIALIEN | DESIGN DEKORSPANPLATTEN



Silk Flow  
K 349 RT



8 | 16 | 19 | 25



Concrete Flow  
K 350 RT



8 | 16 | 19 | 25



Iron Flow  
K 352 RT



8 | 16 | 19 | 25



Rusty Flow  
K 351 RT



8 | 16 | 19 | 25



Charcoal Flow  
K 353 RT



8 | 16 | 19 | 25



Cross Brass  
K 5801 GT



8 | 16 | 19 | 25



Cross Steel  
K 5802 GT



8 | 16 | 19 | 25



## HELL

---



Canyon White  
**D 2940 SD**

8 | 16 | **19** | 25



Alpin Eiche Snow  
**K 4325 AW**

8 | 16 | **19** | 25



Weißahorn  
**D 1489 BS**

8 | 16 | **19** | 25



Murnau Ahorn  
**3306 BS**

8 | 16 | **19** | 25



Seekiefer  
**R 55064 ML**

8 | 16 | **19** | 25



Fjord Buche Hell  
**R 24029 ML**

8 | 16 | **19** | 25



Akazie  
**R 38002 RU**

8 | 16 | **19** | 25



Mongori Eiche  
**37745 AT**

8 | 16 | **19** | 25



Rustic Chestnut Natural  
**D 4418 OV**

8 | 16 | **19** | 25





Königsahorn  
R 27001 VV

8 | 16 | 19 | 25



Ahorn Natur  
D 375 BS

8 | 16 | 19 | 25



Lindberg Eiche  
R 20021 ML

8 | 16 | 19 | 25



Portland Esche Hell  
R 34023 NW

8 | 16 | 19 | 25



## MITTEL



Dark Artwood  
**K 084 SN**

8 | 16 | **19** | 25



Oyster Urban Oak  
**K 005 PW**

8 | 16 | **19** | 25



Elegance Endgrain Oak  
**K 107 PW**

8 | 16 | **19** | 25



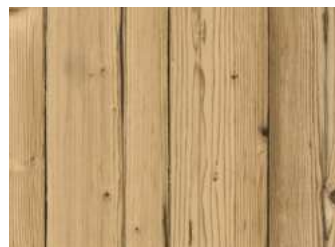
Amber Urban Oak  
**K 006 PW**

8 | 16 | **19** | 25



Eiche St. Tropez  
**R 20075 SU**

8 | 16 | **19** | 25



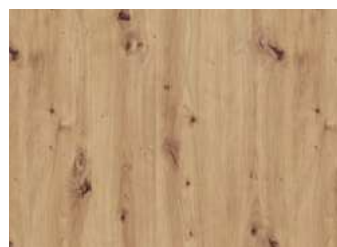
Fichte Antik Expressive  
**K 4949 AT**

8 | 16 | **19** | 25



ZEG Halifax Eiche

8 | 16 | **19** | 25



Artisan Oak Yellow  
**D 4225 OV**

8 | 16 | **19** | 25



Native Oak Classic  
**K 4433 AW**

8 | 16 | **19** | 25



Chalet Eiche  
**35252 AT**

8 | 16 | **19** | 25



Pale Lancelot Oak  
**R 20027 RU**

8 | 16 | **19** | 25



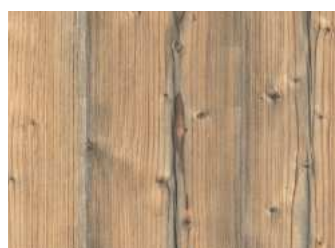
Cottage Pine Antique  
**K 4347 AT**

8 | 16 | **19** | 25



Silberfichte Natur  
**0920 SU**

8 | 16 | **19** | 25



Silberfichte Braun  
**0921 SU**

8 | 16 | **19** | 25



# PLATTENMATERIALIEN | HOLZDEKORE DEKORSPANPLATTEN



Buche Hell  
D 391 PR

8 | 16 | 19 | 25



Weißbuche  
R 24015 VV

8 | 16 | 19 | 25



Buche Natur  
R 24010 MO

8 | 16 | 19 | 25



Eiche Milano  
R 20095 MO

8 | 16 | 19 | 25



Olive Espagna Hell  
R 50030 ML

8 | 16 | 19 | 25



Gold Craft Oak  
K 003 PW

8 | 16 | 19 | 25



Eiche Natur  
37307 AN

8 | 16 | 19 | 25



Buche  
D 381 PR

8 | 16 | 19 | 25



Roterle  
D 620 PR

8 | 16 | 19 | 25



Kirsche Edel  
R 42002 VV

8 | 16 | 19 | 25



Golden Teak  
R 50084 RU

8 | 16 | 19 | 25



Kirsche Havanna  
R 42006 VV

8 | 16 | 19 | 25



## DUNKEL



Coffee Urban Oak  
**K 007 PW**

8 | 16 | **19** | 25



Dark Select Walnut  
**K 009 PW**

8 | 16 | **19** | 25



Nussbaum  
**R 30001 MO**

8 | 16 | **19** | 25



Sapeli Mahagoni  
**37489 BS**

8 | 16 | **19** | 25



Wenge  
**D 854 BS**

8 | 16 | **19** | 25



Eiche Piemont Mokka  
**R 20020 MO**

8 | 16 | **19** | 25



Wenge Gondou  
**37710 BS**

8 | 16 | **19** | 25



## SYNCHRONPORE



Eiche Sanremo Kristall  
**34217 RV**

8 | 16 | **19** | 25



Ulme Sangallo Shell  
**K 5276 SU**

8 | 16 | **19** | 25



Steinesche  
**34056 SU**

8 | 16 | **19** | 25



Ulme  
**37965 SU**

8 | 16 | **19** | 25



Eiche Sanremo Sand  
**34139 RV**

8 | 16 | **19** | 25



Eiche Sanremo Bronze  
**34141 RV**

8 | 16 | **19** | 25



Ulme Sangallo  
Everglades  
**K 5278 SU**

8 | 16 | **19** | 25



# PLATTENMATERIALIEN | HOLZDEKORE DEKORSPANPLATTEN



Minnesota Oak  
Warm Natural  
**H 440 Z5L**

8 | 16 | **19** | 25



Eiche Sanremo Classic  
**34140 RV**

8 | 16 | **19** | 25



Eiche Evoke Coast  
**K 5573 IR**

8 | 16 | **19** | 25



Eiche Evoke Sunset  
**K 5574 IR**

8 | 16 | **19** | 25



Hickory Oregon  
**D 4205 CH**

8 | 16 | **19** | 25



Historic Oak Lord  
**K 4445 HO**

8 | 16 | **19** | 25



Eiche Endgrain Cognac  
**K 5413 RO**

8 | 16 | **19** | 25



Ulme Lava  
**34055 SU**

8 | 16 | **19** | 25



Hemlock Lava  
**K 4946 SV**

8 | 16 | **19** | 25



Eiche Sanremo Tabacco  
**34138 RV**

8 | 16 | **19** | 25



# PLATTENMATERIALIEN | PLATTEN ZUM WEITER BEHANDELN

---

## FURNIERTE SPANPLATTEN

---



Europ. Ahorn A/B gemischt geschoben  
8 | 16 | **19** | 25



Birke A/B gemischt geschoben  
8 | 16 | **19** | 25



Esche A/B gemischt geschoben  
8 | 16 | **19** | 25



Eiche A/B schlicht geschoben  
8 | 16 | **19** | 25



Eiche A/B gemischt geschoben  
8 | 16 | **19** | 25



Eiche Wild Brettcharakter  
8 | 16 | **19** | 25



Buche A/B gemischt geschoben  
8 | 16 | **19** | 25



Kirsche amerikanisch A/B  
gemischt geschoben  
8 | 16 | **19** | 25



Mahagoni  
8 | 16 | **19** | 25



Nussbaum amerikanisch A/B  
gemischt geschoben  
8 | 16 | **19** | 25

## SPANPLATTEN ROH

---

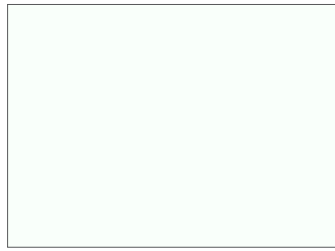


roh, P2 E1  
8 | 16 | **19** | 25



## MDF

---



Grundierfolie Weiß

8 | 16 | **19** | 25



roh

8 | 16 | **19** | 25

## DREISCHICHTPLATTEN

---

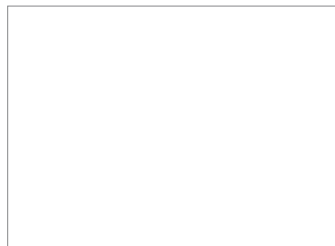


Fichte A/B

8 | 16 | **19** | 25

## TISCHLERPLATTEN

---



Weiß Perl

8 | 16 | **19** | 25



MDF Deck

8 | 16 | **19** | 25



Buche 5-fach A/B gemischt geschoben

8 | 16 | **19** | 25



Eiche 5-fach A/B gemischt geschoben

8 | 16 | **19** | 25

# SCHUBLADEN

Egal ob Holzschubladen oder Boxsysteme – im ZEG Raumplaner finden Sie das passende Schubkastensystem für Ihre Ansprüche.

## Hettich und Blum Schubladen

Die Boxsysteme von Hettich und Blum bieten hochwertige Stahlzargen für jeden Wohnbereich. Im ZEG Raumplaner stehen Ihnen unter anderem die Systeme Legrabox, Movento, AvanTech YOU und ArciTech zur Verfügung, um Anforderungen wie Design, Funktion oder Verarbeitung bedienen zu können. Die Stahlzargen sind hochwertig, langlebig und einfach zu montieren. Alle Systeme sind in verschiedenen Farben und wahlweise mit TIP-ON / Push to open erhältlich.

## Holzschubladen

Die Holzschubladen der ZEG werden für den Raumplaner in bester handwerklicher Qualität aus Massivholz auf Maß gefertigt. Veredelt werden die Holzschubladen mit hochwertigem 2-Komponenten PUR-Lack. Auf Wunsch sind sie aber auch unlackiert, gewachst oder NAEF (Natur Effekt lackiert) erhältlich.

### Holzarten

Es stehen neben der Standard-Holzart Buche eine Vielzahl weiterer Hölzer wie Ahorn, Birke, Buche gedämpft, Eiche, Erle, Esche, Fichte, europäischer Kirschbaum, Zirbe sowie amerikanischer Nussbaum zur Auswahl.

### Zargen

Die Zargen bestehen aus fingergezinktem Massivholz in der Stärke 13,5 mm. Abgerundete Soft-Line-Kanten verleihen eine moderne Optik.

### Böden

Die stabilen Schubladenböden sind aus furniertem Sperrholz in der selben Holzart wie die Schubladenseiten- teile gefertigt. Die Standardstärke beträgt 6 mm, auf Wunsch auch 12 mm.

### Lieferung

Sie erhalten die Holzschubkästen aus dem Raumplaner kurz vor der Möbellieferung. Holzschubkästen werden standardmäßig mit fertig montierten Kupplungen geliefert. Die Lieferzeit beträgt somit ca. 2 – 3 Wochen.





## TYPEN

---



### TYP B | Außenlade

- für Unterflurführung
- mit eingenutetem Boden
- fingergezinkt

Nennlänge 250 – 750 mm

Mindestkorpustiefe Frontauszug: Nennlänge + 3 mm



### Innenlade

- Vorderstück 15 mm (bei Actro 5D 18 mm) tiefergezogen
- mit 3-seitig eingenutetem Boden
- fingergezinkt

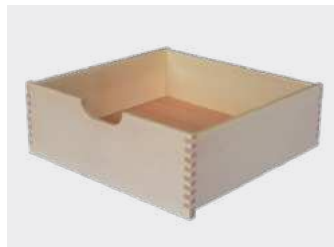
Ladenaußentiefe + 13 mm

Nennlänge 250 – 750 mm

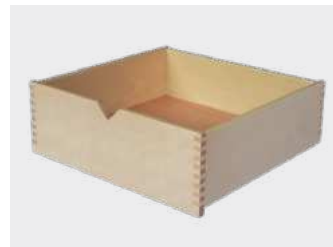
Mindestkorpustiefe Innenschubkasten: Nennlänge + 12 mm

## GRIFF- AUSFRÄSUNGEN

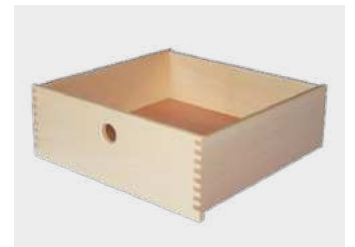
---



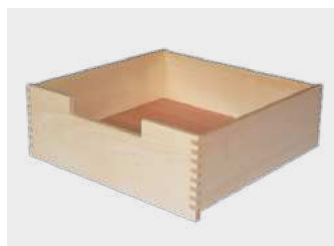
C-Fräsung



V-Fräsung



K-Fräsung



L-Fräsung



E-Zug 45°

## SIPHON AUSSCHNITT

---



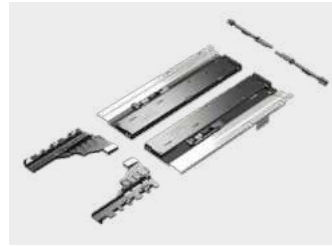
Siphon Ausschnitt BSF

## AUSZÜGE & ÖFFNUNGSSYSTEME

---



Vollauszug ACTRO 5D



Push to open Silent\*

\* Kompatibel mit allen gängigen Auszugsführungen.



Vollauszug Movento mit Blumotion S



TIP-ON Blumotion

## ARCITECH

---

Individuelle Gestaltungsmöglichkeiten, enorme Belastbarkeit, hohe Wirtschaftlichkeit. Auf Basis von nur einer Zarge lassen sich elegant und einfach zahlreiche Variationen in Design und Funktionalität realisieren. Auch bei hohen Belastungen sorgt die Actro Führung zuverlässig für vollen Zugriff und sanft gedämpftes Schließen.

Nennlängen 270 – 650 mm      Belastungsklassen 40 – 70 kg  
Mindestkorpustiefe Frontauszug: Nennlänge + 3 mm



Weiß



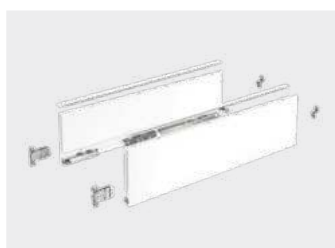
Silber

## AVANTECH YOU

---

Das AvanTech YOU Schubkastensystem punktet durch Designvielfalt und Gestaltungsfreiheit, unsichtbare Technik und beste Leistung sowie ein effizientes und am Kunden ausgerichtetes Produktkonzept. Der Schubkasten AvanTech YOU besticht mit makelloser Schönheit durch seine schmale, geradlinige 13 mm Zarge.

Nennlängen 270 – 650 mm      Belastungsklassen 40 – 70 kg  
Mindestkorpustiefe Frontauszug: Nennlänge + 3 mm



Weiß



Silber



Anthrazit

## PUSH TO OPEN SILENT

---

Für AvanTech You und ArciTech. Auf leichten Druck öffnet die Komfortfunktion Push to open Silent den Schubkasten und gewährleistet sanft gedämpftes Schließen.

Nennlängen 270 – 650 mm

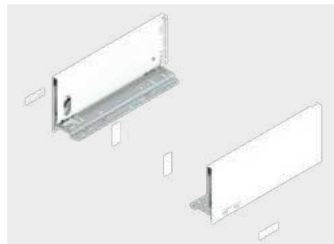


## LEGRABOX

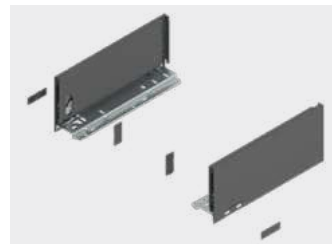
---

Geradliniges Design mit klarer Formensprache, hohem Bewegungskomfort und schlanker Zarge von nur 12,8 mm – das ist LEGRABOX.

Nennlängen 270 – 650 mm      Belastungsklassen 40 – 70 kg  
Mindestkorpustiefe Frontauszug: Nennlänge + 3 mm



Seidenweiß



Oriongrau

## TIP-ON BLUMOTION

---

Öffnen durch Antippen, schwebelichter Lauf, sanftes und leises Schließen – mit der Technologie TIP-ON BLUMOTION für LEGRABOX, TANDEMBOX und MOVENTO wird aus Bewegung ein rundum harmonisches Komforterlebnis. Das Besondere: Der Bewegungsablauf wird rein mechanisch unterstützt.



Durch einen großflächigen Auslösebereich sorgt TIP-ON Blumotion für begeisterten Bedienkomfort bei grifflosen Auszügen und Schubkästen.

Passend für Nennlänge: 270 – 650 mm

# FUSSBÖDEN

Für eine moderne und harmonische Raumgestaltung bietet der Raumplaner eine große Auswahl an Parkett-, Laminat- und Vinylböden.

Diese können ebenso wie die zugehörigen Trittschalldämmungen und Sockelleisten über die zuvor gezeichnete Raumsituation verplant werden. Der Raumplaner berechnet Ihnen die benötigten Mengen für Boden, Trittschalldämmung und Sockelleisten inklusive einer Verschnitt-Empfehlung in Prozent.

Ebenso steht Ihnen umfangreiches Zubehör zur Verfügung, um Ihren Boden einwandfrei verlegen, reinigen und pflegen zu können.

Hierzu gehören unter anderem Übergangs- und Anpassungsprofile sowie diverse Pflegeprodukte wie Reiniger und Öle. Diese können ganz bequem über den Raumplaner mitbestellt werden.







## LAMINAT

---



Kaindl Classic Touch  
Eiche Oxid Flair  
1.383 x 193 x 8 mm



Kaindl Classic Touch  
Eiche Sterling  
1.383 x 193 x 7 mm | 2-Stab



Kaindl Classic Touch  
Eiche Trevi  
1.383 x 193 x 7 mm | 3-Stab



Kaindl Classic Touch  
Buche Swaran  
1.383 x 193 x 8 mm



Kaindl Classic Touch  
Buche Serina  
1.383 x 193 x 7 mm | 2-Stab



Kaindl Classic Touch  
Eiche Severina  
1.383 x 193 x 8 mm



Kaindl Natural Touch  
Eiche Trend  
1.383 x 193 x 7 mm



Kaindl Classic Touch  
Nuss Sabo  
1.383 x 193 x 8 mm



## VINYL

---



Designbelag Rigid  
Oak Beige  
1.220 x 180 x 6,5 mm



Designbelag Rigid  
Urban Oak  
1.220 x 180 x 6,5 mm



Designbelag Rigid  
Urban Rustic Oak  
1.220 x 180 x 6,5 mm



Designbelag Rigid  
Urban Dark Oak  
1.220 x 180 x 6,5 mm



Designbelag Rigid  
Old Wood  
1.220 x 180 x 6,5 mm



Quick-Step Livyn  
Eiche canyon beige  
1.251 x 187 x 4,5 mm



Quick-Step Livyn  
Seiden Eiche beige  
1.251 x 187 x 4,5 mm



Quick-Step Livyn  
Eiche canyon hellbraun  
mit Sägeschnitten  
1.251 x 187 x 4,5 mm



Quick-Step Livyn  
Eiche hell seidenmatt  
1.251 x 187 x 4,5 mm



Quick-Step Livyn  
Eiche canyon grau mit Sägeschnitten  
1.251 x 187 x 4,5 mm



Quick-Step Livyn  
Eiche select hell  
1.251 x 187 x 4,5 mm



Quick-Step Livyn  
Treibholz Eiche beige  
1.251 x 187 x 4,5 mm



Quick-Step Livyn  
Eiche select natur  
1.251 x 187 x 4,5 mm



Quick-Step Livyn  
Eiche canyon natur  
1.251 x 187 x 4,5 mm



Quick-Step Livyn  
Eiche cottage natur  
1.251 x 187 x 4,5 mm



Quick-Step Livyn  
Kastanie vintage natur  
1.251 x 187 x 4,5 mm



Quick-Step Livyn  
Eiche Victorian Natural  
1.251 x 187 x 4,5 mm



Quick-Step Livyn  
Seiden Eiche Sand  
1.251 x 187 x 4,5 mm



Quick-Step Livyn  
Eiche dunkelbraun seidenmatt  
1.251 x 187 x 4,5 mm



Quick-Step Livyn  
Eiche gealtert grau  
1.251 x 187 x 4,5 mm



Quick-Step Livyn  
Eiche canyon braun  
1.251 x 187 x 4,5 mm



Quick-Step Livyn  
Eiche cottage braun grau  
1.251 x 187 x 4,5 mm



Quick-Step Livyn  
Eiche cottage dunkelbraun  
1.251 x 187 x 4,5 mm





## PARKETT

---



Landhausdielen  
Eiche natur elegance  
1.900 x 190 x 15 mm



Landhausdielen  
Eiche natur astig  
1.900 x 190 x 15 mm



Landhausdielen  
Eiche weiß rustikal  
1.900 x 190 x 15 mm



Landhausdielen  
Eiche rustikal Akzent  
1.900 x 190 x 15 mm



Landhausdielen  
Eiche natur astig geräuchert  
1.900 x 190 x 15 mm

# BESCHLÄGE

Die Wahl der richtigen Möbelbeschläge hängt von verschiedenen Faktoren ab, wie dem Material des Möbelstücks, dem Design, der Funktionalität und der gewünschten Haltbarkeit. Hochwertige Beschläge tragen dazu bei, dass Möbelstücke langlebiger sind und eine bessere Funktionalität aufweisen. Auch das Design und der Stil der Beschläge können eine Rolle spielen, da sie einen großen Einfluss auf das Aussehen und den Stil des Möbelstücks haben.

## Fronten & Bänder

Hier finden Sie hochwertige Fronten & Bänder von Hettich und Blum. Unsere Bänder sind für verschiedene Frontvarianten geeignet und bieten eine zuverlässige und langlebige Lösung für Ihre Möbel. Zusätzlich bietet der ZEG Raumplaner eine automatische Auswertung der korrekten Bänder an, inklusive der Anzahl und Art der benötigten Bänder.

## Innenausstattung

Unter dieser Kategorie finden Sie Kleiderstangen, Hosenauszüge, Kleiderlifte und Kleiderstangenauszüge aus hochwertigen Materialien für vielfältige Anwendungsbereiche. Ob für den privaten oder gewerblichen Gebrauch, für kleine oder große Räume, für begehbare Kleiderschränke oder Nischen – wir bieten eine breite Auswahl an Produkten, die Ihren individuellen Bedürfnissen gerecht werden.

## Push to open | Griffe | Möbelknöpfe | Schlösser

Von Knöpfen bis hin zu Griffen in verschiedenen Längen bieten wir auch Push to open Pins an, um grifflose Fronten zu ermöglichen. Möchten Sie Griffe verwenden, die wir nicht im Raumplaner Sortiment haben, dann nutzen Sie die Möglichkeit der Bohrungen ohne Griffe. Drehstangenschlösser sorgen für weitere Sicherheit und Privatsphäre.

Bei Schlössern können Sie zwischen einem Schließzylinder oder einer Blindkappe wählen, um Ihre Sicherheitsbedürfnisse zu erfüllen. Unsere Schlösser sind einfach zu montieren und bieten eine robuste und zuverlässige Lösung für die Sicherheit Ihrer Möbel.

## Korpusverbinder

Egal, ob Sie eine einfache oder komplexe Verbindung benötigen, bei uns finden Sie die passende Option: sowohl Verbinder von Rastex Clamex als auch reine Dübelverbindungen.

Wir bieten hochwertige Verbinder in verschiedenen Preisklassen an, um sicherzustellen, dass Sie die richtige Lösung für Ihre Anforderungen finden.

Unser Sortiment wird ständig erweitert, um Ihnen neue Varianten und Optionen anzubieten.





  
Hettich

## FRONTEN & BÄNDER

---



Hettich Schiebetürsystem TopLine XL

Oben laufendes System für große Schränke mit 2, 3 oder 4 Türen



Blum Aventos HK Top Klappenbeschlag

Hoch- und Oberschränke



Blum Clip top Blumotion Standardscharnier



Blum Clip top Blumotion 0-Einsprungscharnier 155°



Hettich Topfband sensys 8645i-TH52 FIX 110° vorliegender Anschlag



Hettich Topfband sensys 8657i-TH52 FIX vorliegender Anschlag 165° vorliegender Anschlag

## SCHLAGLEISTEN

---



Schlageleiste mit verdeckter Anschraubleiste 2,71 m – Weiß



Schlageleiste mit verdeckter Anschraubleiste 2,71 m – Grau



Schlageleiste mit verdeckter Anschraubleiste 2,71 m – Beige

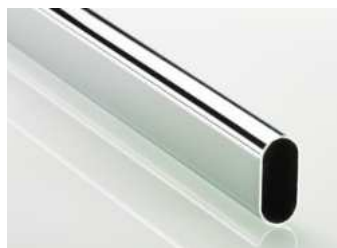


Schlageleiste mit verdeckter Anschraubleiste 2,71 m – Hellbraun



Schlageleiste mit verdeckter Anschraubleiste 2,71 m – Schwarz

## INNENAUSSTATTUNG



Schrankrohr Oval  
Länge: 200 – 2.000 mm



Beleuchtete Kleiderstange  
7,2W | 9,1W | 11,0W  
Länge: 300 – 1.200 mm



Kleiderlift mit beidseitiger Anbindung  
Tragkraft 12 – 18 kg, für lichte Korpus-  
breite 750 – 1.150 mm



Hettich Quadro Kleiderbügelanzug



Hettich Amari 200  
Ausziehbarer Hosenhalter



Fachbodenträger mit einem Zapfen



Fachbodenträger mit zwei Zapfen



Hettich Schrankrohrlager Oval  
mit Zapfen Silber



Hettich Schrankrohrlager Oval  
für Fachboden

## PUSH TO OPEN



Push to open Pin zum Anschrauben  
weiß



Push to open Pin zum Anschrauben  
lichtgrau



Push to open Pin zum Anschrauben  
anthrazit

## GRIFFE



Bügelgriff 33131, 8 mm  
Verchromt Glanz  
Verchromt Matt



Bügelgriff 33131, 10 mm  
Verchromt Glanz  
Verchromt Matt  
Nickel Matt



Bügelgriff Asopus, 8 mm  
Edelstahl Optik



Bügelgriff Asopus, 10 mm  
Edelstahl Optik



Bügelgriff Asopus, 12 mm  
Edelstahl Optik



Bügelgriff Avenio, 8 mm  
Verchromt Glanz  
Verchromt Matt  
Nickel Matt



Bügelgriff Avenio, 10 mm  
Edelstahl Optik  
Verchromt Glanz  
Verchromt Matt  
Nickel Matt



Segmentbogen Nicia, 10 mm  
Edelstahl Optik  
Verchromt Glanz  
Verchromt Matt  
Nickel Matt



Segmentbogen Vada, 10 mm  
Edelstahl Optik  
Nickel Matt



Segmentbogen Brema, 14 mm  
Edelstahl Optik



Bügelgriff Narona, 12 mm  
Edelstahl Optik



Zylindergriff Salvia, 10 mm  
Edelstahl Optik



Zylindergriff Salvia, 12 mm  
Edelstahl Optik



Zylindergriff Hale, 12 mm  
Edelstahl Optik



Griff eckig Anzio, 10 mm  
Edelstahl Optik

## MUSCHELN

---



Muschel, Oval  
Edelstahl Optik  
Aluminium Optik



Muschel, Oval  
Edelstahl Optik  
Verchromt Matt  
Schwarz  
Weiß



Muschel, Eckig  
Edelstahl Optik  
Aluminium Optik



Möbelmuschen Nidum  
Aluminium Optik

## MÖBELKNÖPFE

---



Möbelknopf 5051403, Ø 8 mm  
Edelstahl Optik



Möbelknopf 5051111, Ø 12 mm  
Edelstahl Optik



Möbelknopf 5051106, Ø 15 mm  
Edelstahl Optik



Möbelknopf 5051120, Ø 18 mm  
Edelstahl Optik



Möbelknopf 5051112, Ø 20 mm  
Edelstahl Optik



Möbelknopf 5051113, Ø 25 mm  
Edelstahl Optik

## SCHLÖSSER

---

Mit Schließzylinder oder  
Blindkappe erhältlich



Zylinder-Drehgriff für Drehstangenschloss Prestige 2000 Typ 42.2



Zylinder-Drehgriff für Drehstangenschloss Prestige 2000 Typ 451



Zylinder-Drehgriff für Drehstangenschloss Prestige 2000 Typ 471



Zylinderdrehstangenschloss  
Prestige 2000



Innenzylinder Prestige 2000 Z23  
18001, Ø 18 mm vernickelt



## KORPUSVERBINDER UND ZUBEHÖR

---



Lamello Clamex P14  
Verbinder mit Hebel



Lamello Clamex P14  
Verbinder mit Nut



Lamello Clamex P-14 Flexus  
Verbinder mit Hebel



Lamello Clamex P Medius 14/10  
Verbinder mit Hebel



Lamello Clamex P Medius 14/10  
Verbinder mit Nut



Lamello Tenso P14  
Verbinder mit Feder



Lamello Tenso P14  
Verbinder mit Nut



Keku Rahmenteil



Keku Plattenteil



Rastex 15 Verbinder mit Abdeckrand  
Korpusverbindung



Rastex 15 Verbinder ohne Abdeckrand  
Korpusverbindung



VB 35 ohne Steg Verbinder  
Konstruktionsböden



VB 36 mit Steg Verbinder  
Konstruktionsböden



VB135 Kunststoffverbinder weiß

# BESCHLÄGE | KORPUSVERBINDER UND ZUBEHÖR



Camar 807 Hängebeschlag  
eingefräst  
Empfohlene Maximalbelastung 120 kg



Camar 807 Hängebeschlag  
aufgeschraubt  
Empfohlene Maximalbelastung 120 kg



Trägerplatte für Camar 807



Hettich Schrankaufhänger SAH 216  
Empfohlene Maximalbelastung 55 kg



Aufhängeschiene Typ L



Clip Sockelblendenhalter  
zum Anschrauben



MultiClip  
Befestigung von Blenden



Buche Dübel 8 x 20 mm gerillt  
und 8 x 35 mm gerillt



Einschraubdübel Twister DU 320 T  
Verbinder für Rastex Beschläge



Einschraubdübel DU 321 für  
Konstruktionsböden



Direkta Korpussschrauben



Doppeldübel Korpusverbinder  
DU853 chromatiert



Konstruktionsboden Doppeldübel  
DU867

## ABDECKKAPPEN

---



Abdeckkappen für Rastex 15



Lamello Clamex Abdeckkappen

## MÖBELFÜSSE

---



Hettich Sockelfuß Grundplatte  
Universal zum Anschrauben



Hettich Sockelfuß Korrekt  
verschiedene Höhen



Möbelfuß Lano RO  
Höhe 100 mm



Möbelfuß Lano SQ 46, silber eloxiert  
Höhe 150 mm

# UNSERE NIEDERLASSUNGEN

---

## **ZEG Sachsen**

Betriebsstätte Dresden  
Hamburger Ring 7  
01665 Klipphausen  
Tel. 035204 43-60  
Fax 035204 43-720  
dresden@zeg-holz.de

## **ZEG Sachsen**

Betriebsstätte Bautzen  
Fabrikstraße 1  
02625 Bautzen  
Tel. 03591 3735-0  
Fax 03591 304516  
bautzen@zeg-holz.de

## **ZEG Sachsen**

Betriebsstätte Chemnitz  
Blankenauer Straße 85  
09113 Chemnitz  
Tel. 0371 46165-0  
Fax 0371 46165-18  
chemnitz@zeg-holz.de

## **ZEG Berlin & Brandenburg**

Industriestraße 10a  
12099 Berlin  
Tel. 030 410007-0  
Fax 030 410007-77  
berlin@zeg-holz.de

## **ZEG Berlin & Brandenburg**

Holzhauser Straße 62–68  
13509 Berlin  
Tel. 030 410007-0  
Fax 030 410007-77  
berlin@zeg-holz.de

## **ZEG Berlin & Brandenburg**

Rietz/Rietzer Berg 18  
14797 Kloster Lehnin  
Tel. 03381 276-60  
Fax 03381 224483  
brandenburg@zeg-holz.de

## **ZEG Hannover**

Otto-Lilienthal-Straße 1  
30989 Gehrden  
Tel. 05108 9157-0  
Fax 05108 9157-15  
hannover@zeg-holz.de

## **ZEG Morsbach**

Wissener Straße 60  
51597 Morsbach  
Tel. 02294 9804-0  
Fax 02294 9804-21  
morsbach@zeg-holz.de

## **ZEG Mannheim**

Einsteinstraße 22  
68169 Mannheim  
Tel. 0621 3238-0  
Fax 0621 318413  
mannheim@zeg-holz.de

## **ZEG Stuttgart**

Rudolf-Diesel-Straße 1  
70806 Kornwestheim  
Tel. 07154 8030-0  
Fax 07154 8030-410  
stuttgart@zeg-holz.de

## **ZEG München**

Ludwig-Erhard-Straße 17  
85375 Neufahrn b. Freising  
Tel. 08165 9518-0  
Fax 08165 9518-105  
muenchen@zeg-holz.de

## **ZEG Rottenacker**

Grundlerstraße 11  
89616 Rottenacker  
Tel. 07393 959-8  
Fax 07393 959-640  
rottenacker@zeg-holz.de

## **ZEG Nürnberg**

Orchideenstraße 19  
90542 Eckental  
Tel. 09126 2614-0  
Fax 09126 2614-40  
nuernberg@zeg-holz.de

## **ZEG Deggendorf**

Gewerbepark 5a–7  
94527 Aholming  
Tel. 09938 91926-0  
Fax 09938 91926-80  
deggendorf@zeg-holz.de

## **ZEG Erfurt**

Hagensplatz 3  
99085 Erfurt  
Tel. 0361 74066-0  
Fax 0361 74066-20  
erfurt@zeg-holz.de

[www.zeg-holz.de](http://www.zeg-holz.de)



Lassen Sie sich über Ihren Außendienst oder von unserem Raumplaner Supportteam beraten.

**Telefon:** 07154 8030-115

**E-Mail:** [raumplaner@zeg-holz.de](mailto:raumplaner@zeg-holz.de)

**www.raumplaner.zeg-holz.de**

### **Raumplaner Möbelkomponenten 2024**

Stand 03/2024 · Herausgeber: ZEG Zentraleinkauf Holz + Kunststoff eG, Kornwestheim · Für eventuelle Druckfehler und Irrtümer, die bei der Erstellung der Broschüre unterlaufen sind, ist jede Haftung ausgeschlossen. Änderungen vorbehalten. Abbildungen sind nicht farbverbindlich. Jede Vervielfältigung, auch nur auszugsweise, bedarf der vorherigen schriftlichen Genehmigung durch die ZEG Zentraleinkauf Holz + Kunststoff eG, Kornwestheim. Bildnachweis: © Michelle Fraikin/westend61, © Uwe Umstätter/westend61, © NataliaLavrivNedashkivska/shutterstock, Blum GmbH, Fundermax GmbH, Hettich Holding GmbH & Co. oHG, M. KAINDL GmbH, Kronospan Holdings Limited, Pfeleiderer Deutschland GmbH, SWISS KRONO AG, Unilin Group